



Rayonnages pour picking avec passerelles

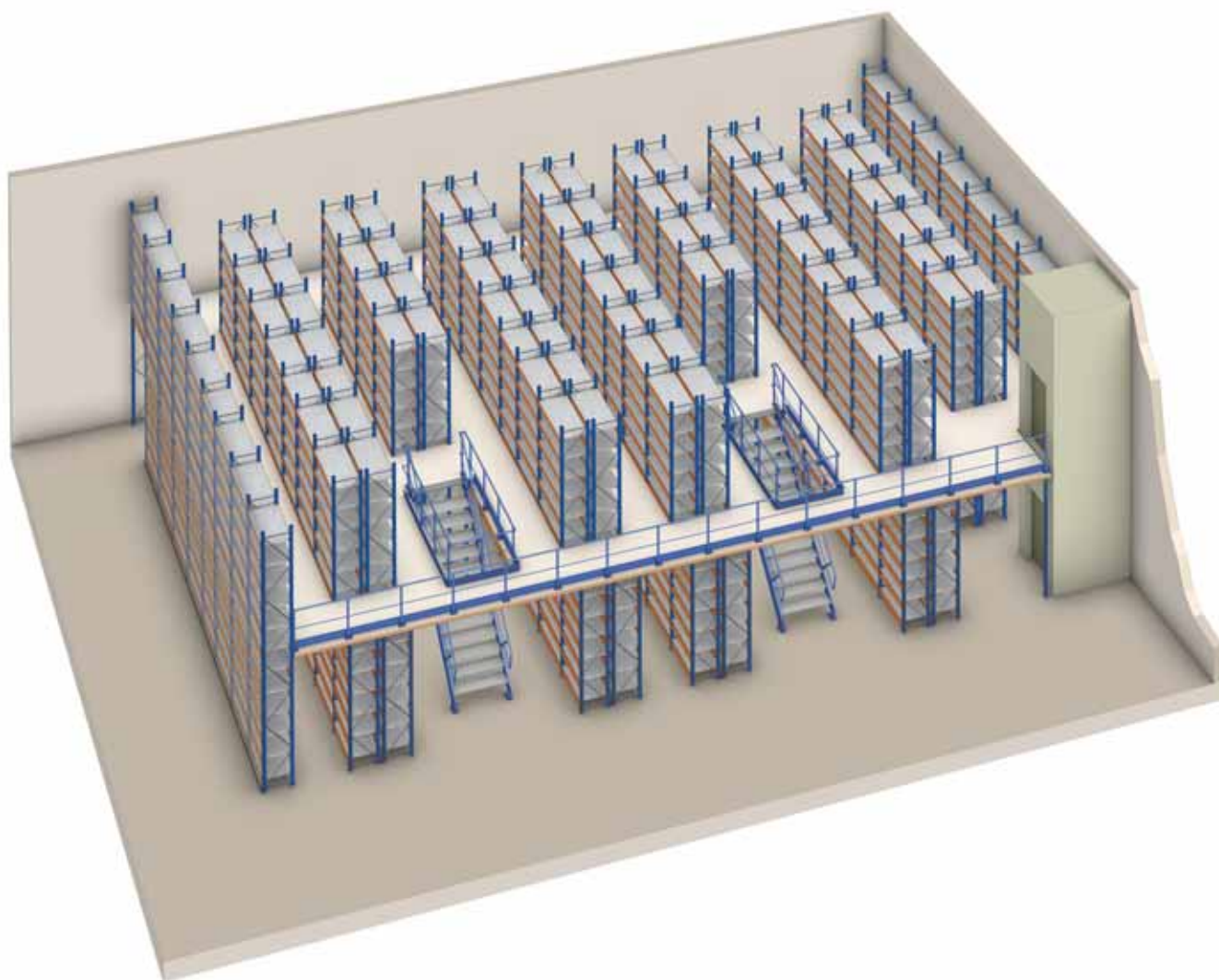
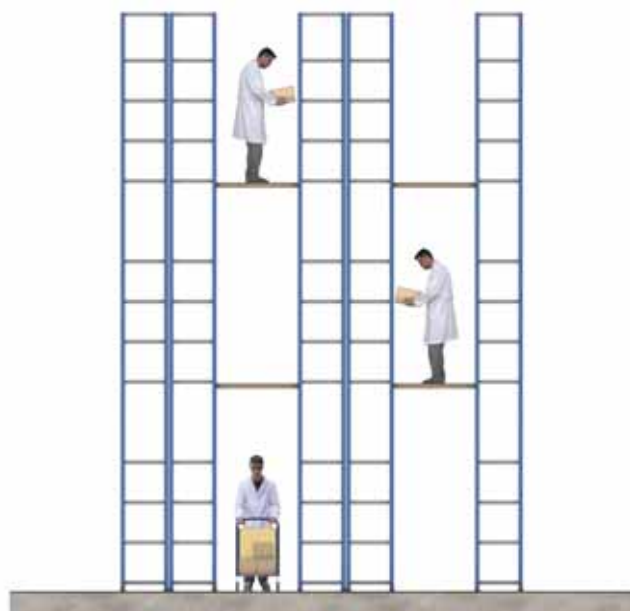


La mise à profit maximum de l'espace des magasins requiert des solutions permettant l'accès aux niveaux les plus élevés.

L'une de ces solutions consiste à installer des rayonnages élevés avec un ou plusieurs niveaux de passerelles fixées sur ces rayonnages.

L'accès aux différents niveaux de passerelles se réalise par des escaliers installés aux endroits indiqués pour l'accessibilité et la sécurité.

Comme complément des escaliers, on peut installer des monte-charges ou des plates-formes de levage.



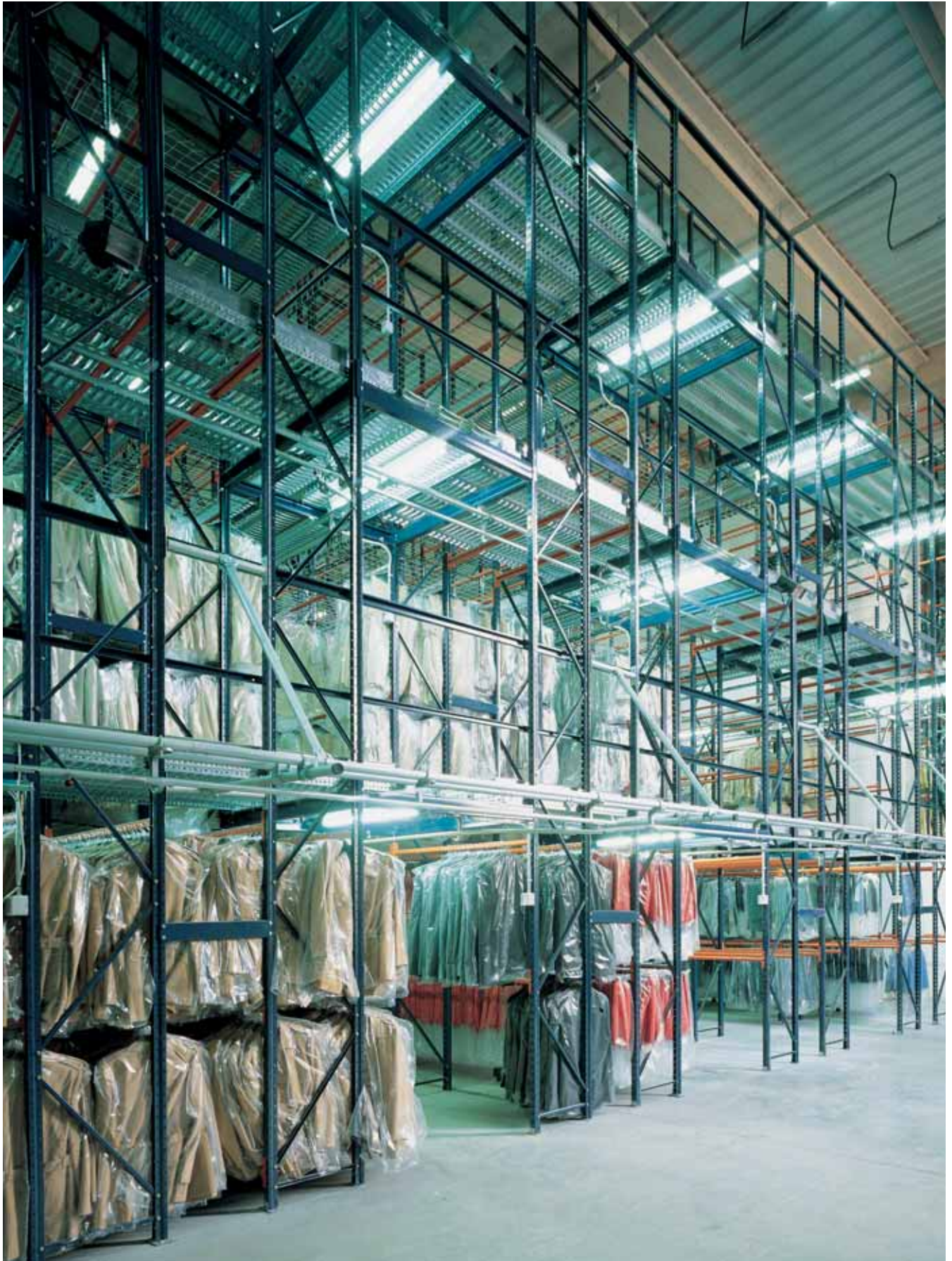
Le domaine d'application de ce type de rayonnages est très vaste :

- Magasins de pièces de rechange.
- Magasins de fournitures industrielles et quincaillerie.
- Archives.
- Librairies.
- Magasins de messagerie et transport de colis.
- Magasins pour vêtements suspendus.
- etc.

Pour ce faire, partant des rayonnages classiques de picking, on peut ajouter les différents compléments et accessoires disponibles :

- Bacs et séparateurs.
- Côtés grillagés.
- Tringles.
- Traverses et renforts.
- etc.

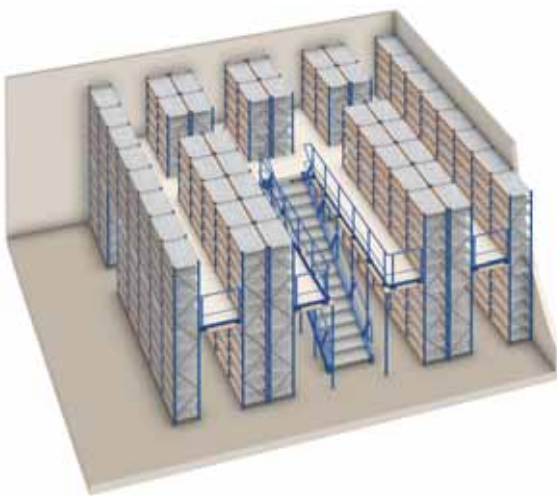




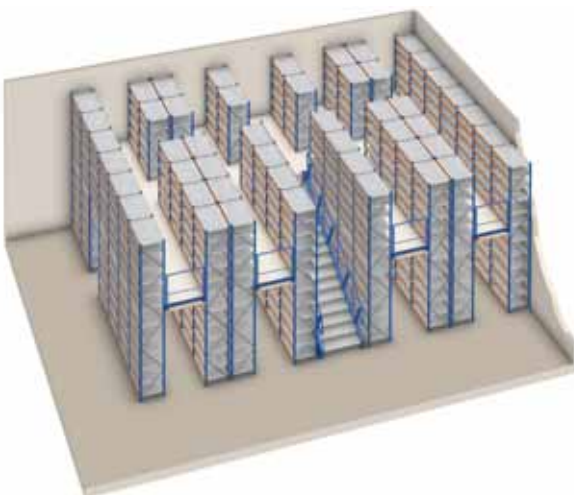
Les différentes combinaisons possibles permettent de s'adapter aux caractéristiques du magasin, aux besoins en accessibilité, sécurité, travail ergonomique, etc. Pour l'emplacement des escaliers d'accès, il existe plusieurs possibilités : sur un côté, sur la partie frontale, au centre de l'installation ou entre deux rayonnages comme le montrent ces quelques exemples.

Sur la partie frontale, une plate-forme fait normalement fonction de zone de consolidation ou de dépôt provisoire de la marchandise.

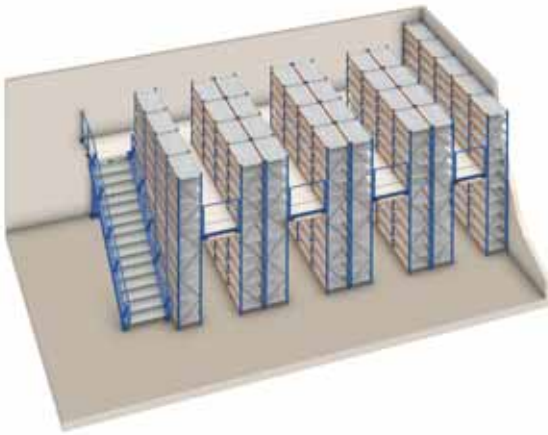
Accès frontal au centre de l'installation



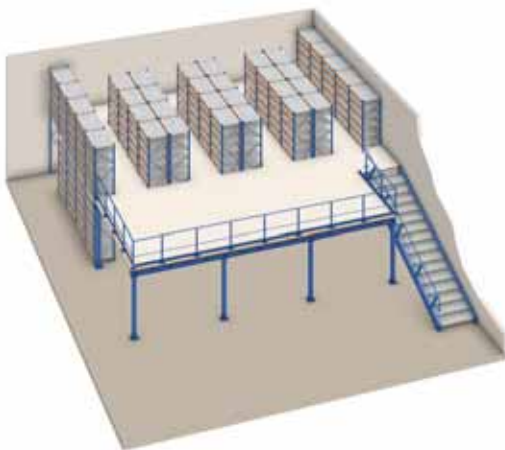
Accès frontal entre deux rayonnages



Accès latéral



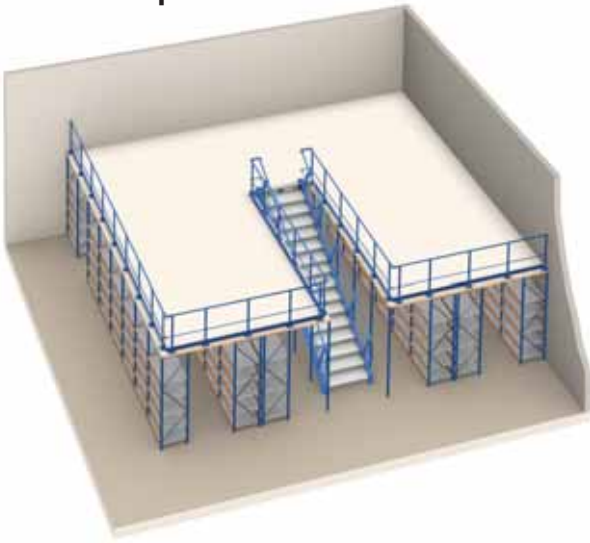
Accès latéral avec zone de consolidation de commandes



Une autre combinaison très courante consiste à installer une plate-forme sans séparation sur la partie supérieure des rayonnages, sur un, deux étages ou plus, comme le montrent ces exemples.

Cette partie supérieure peut être utilisée pour stocker des produits plus volumineux ou comme zone de travail.

Plate-forme sur le niveau supérieur

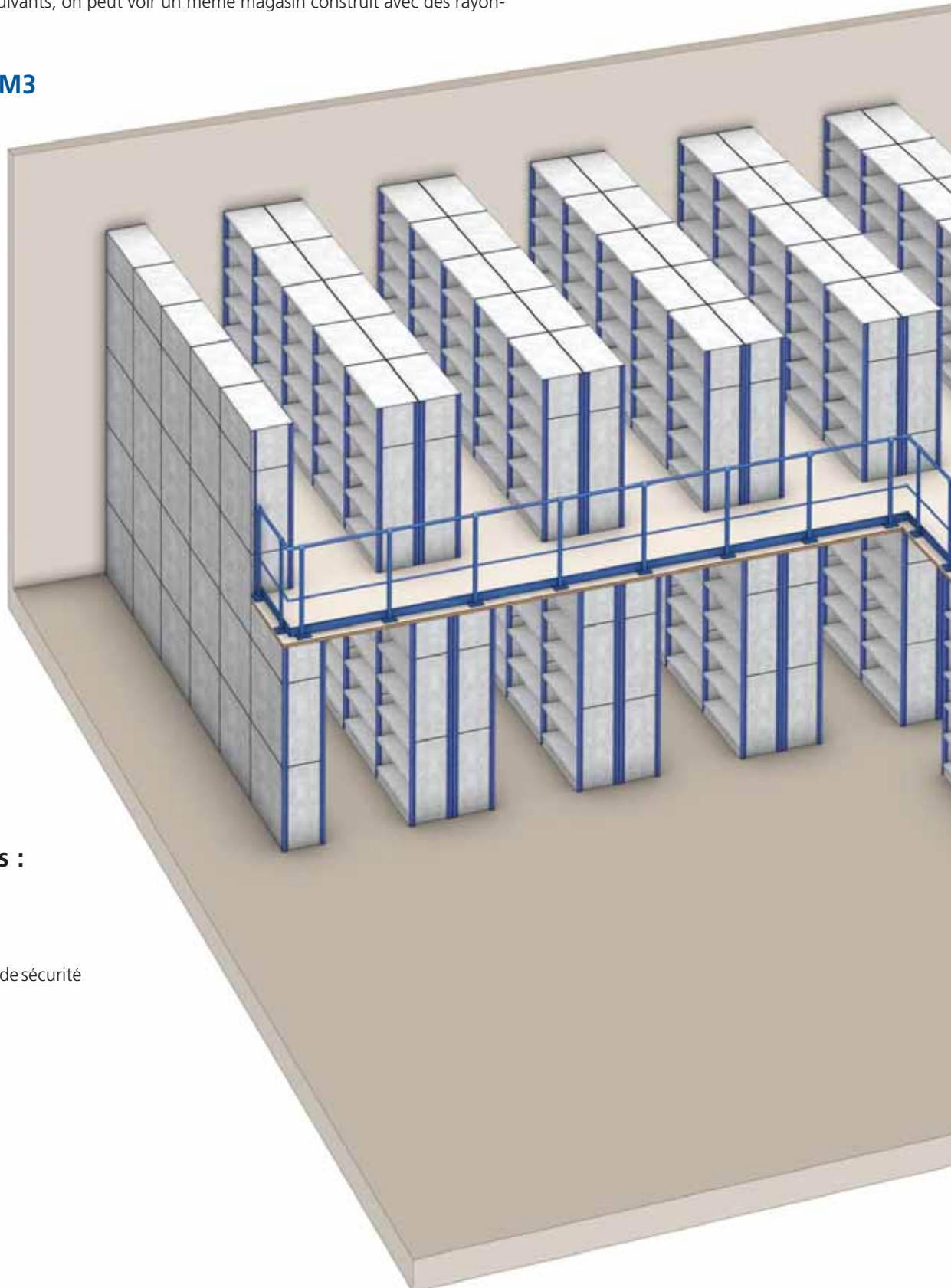




La pose de passerelles intermédiaires peut être réalisée sur tout modèle de rayonnages existants.

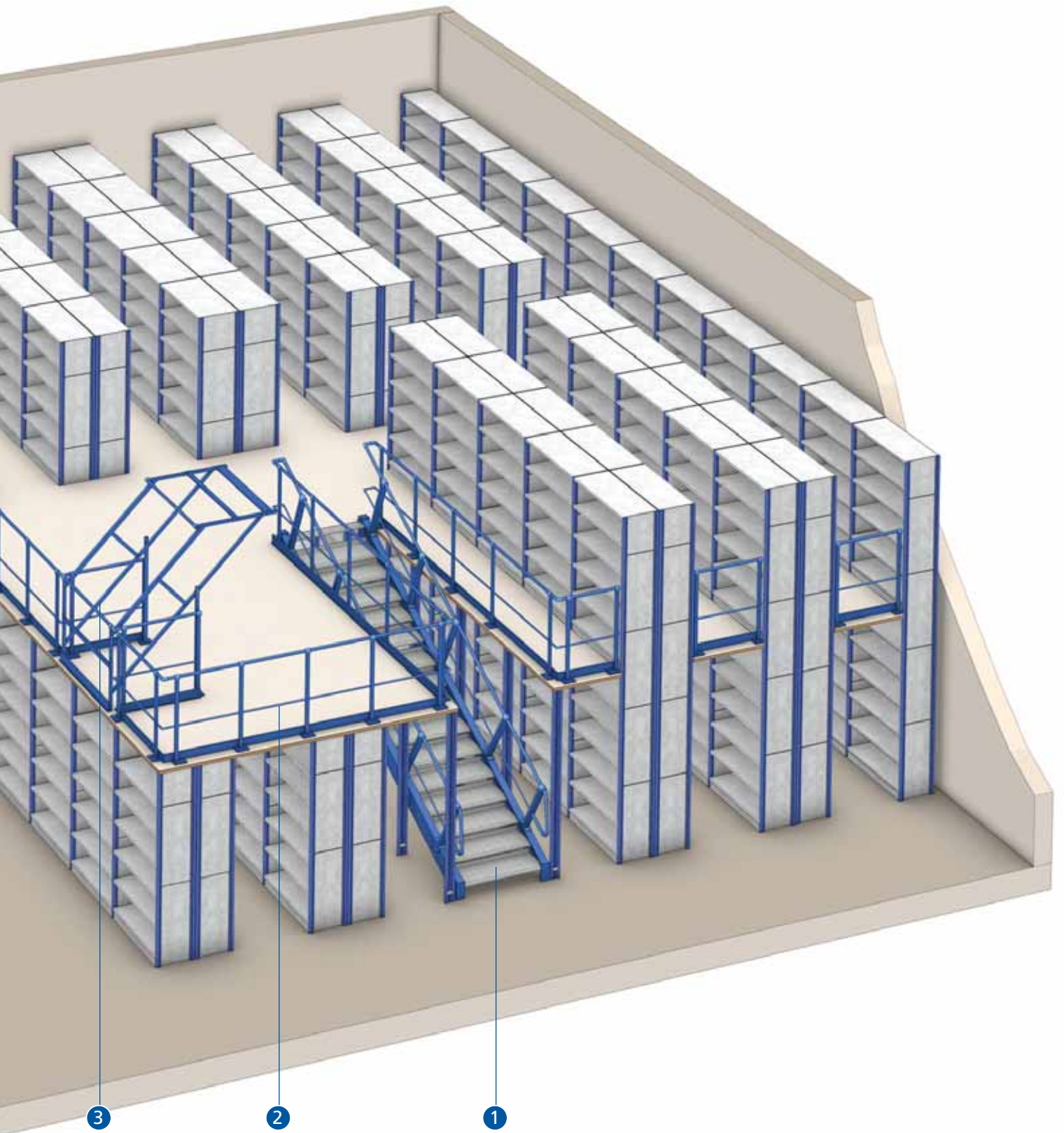
Dans les exemples suivants, on peut voir un même magasin construit avec des rayonnages M3 et M7.

Rayonnages M3



Compléments :

- 1) Escalier
- 2) Garde-corps
- 3) Porte basculante de sécurité

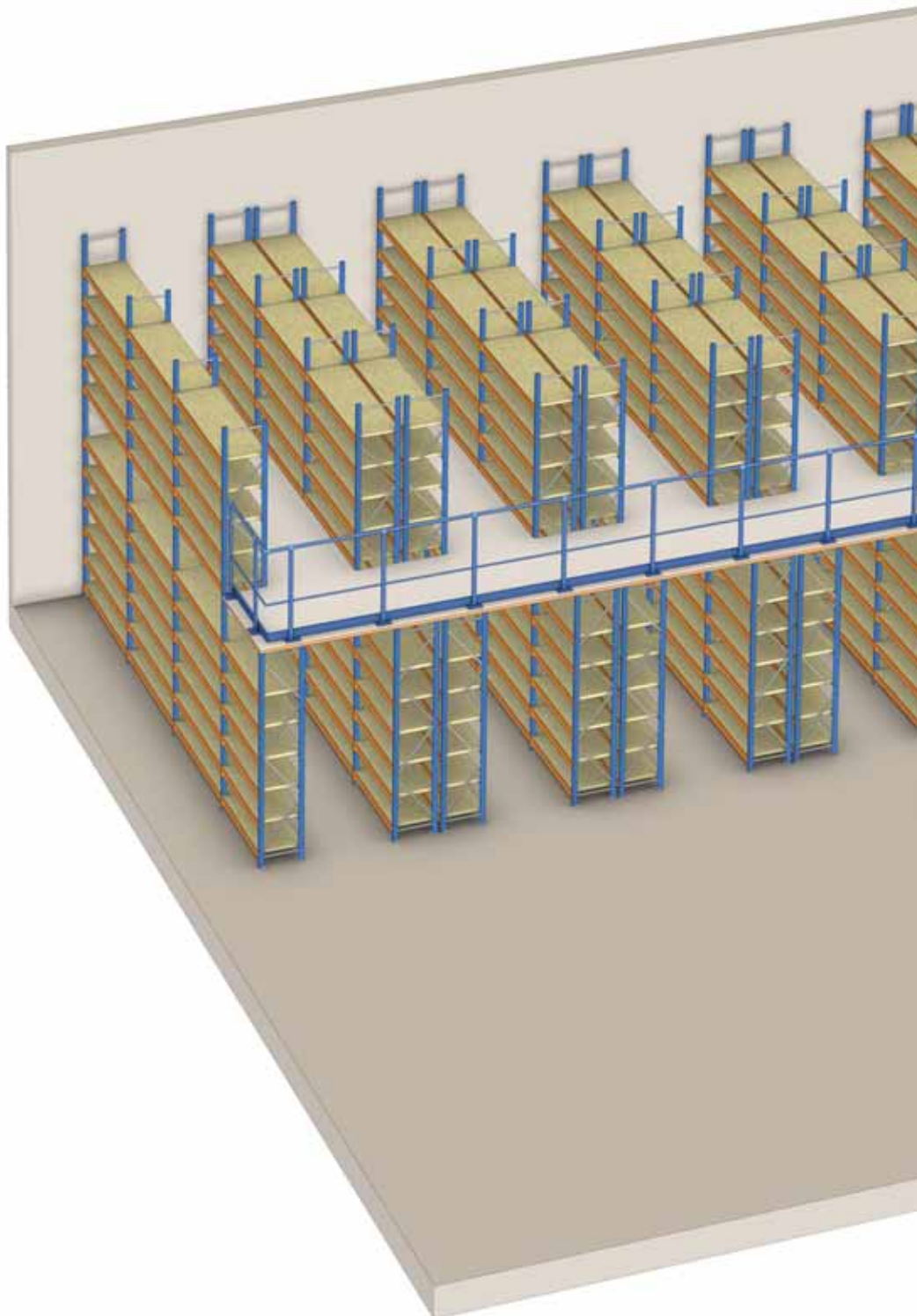


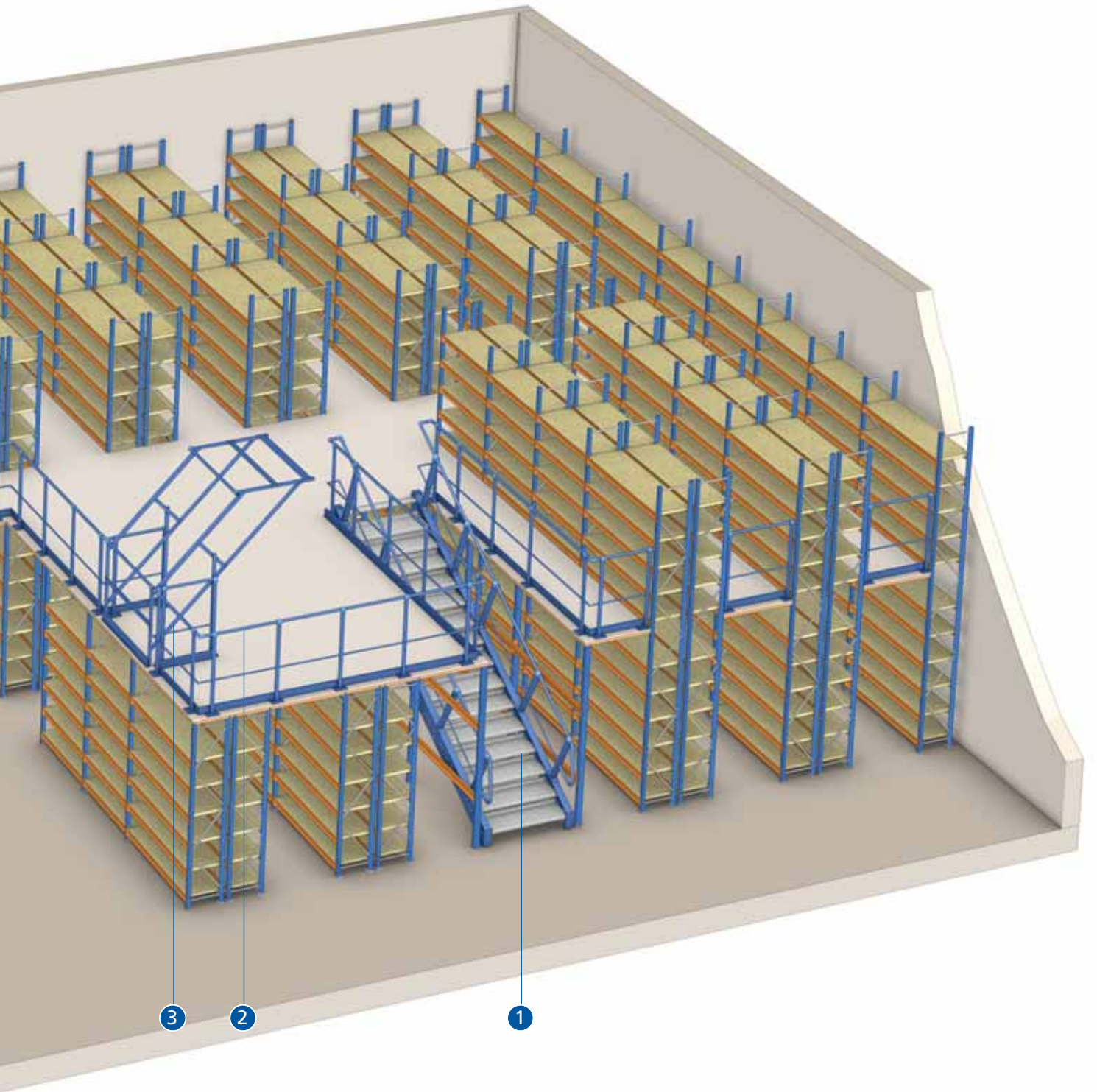
Rayonnages M7

Similaires aux M3, ils s'en différencient uniquement par les profilés d'appui des passarelles et leur système de construction particulier.

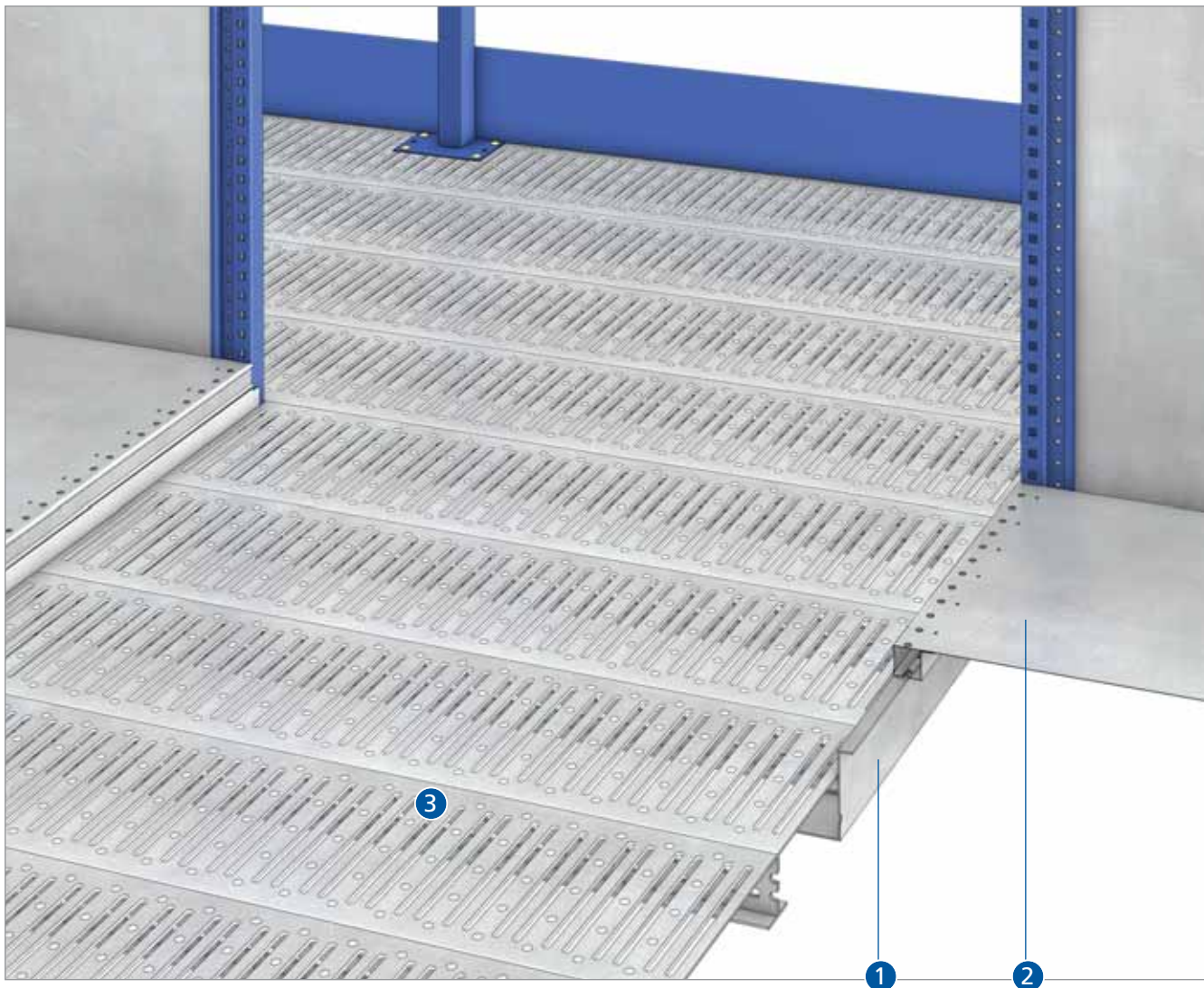
Compléments :

- 1) Escalier
- 2) Garde-corps
- 3) Porte basculante de sécurité



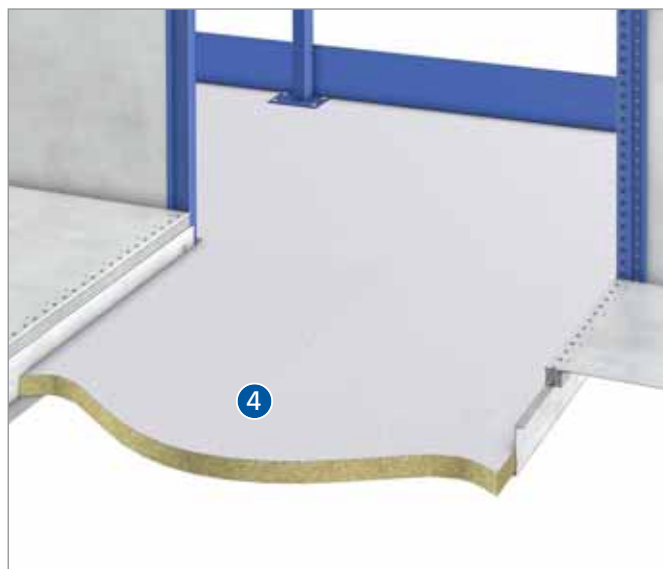


Détail des profils et des planchers du système M3

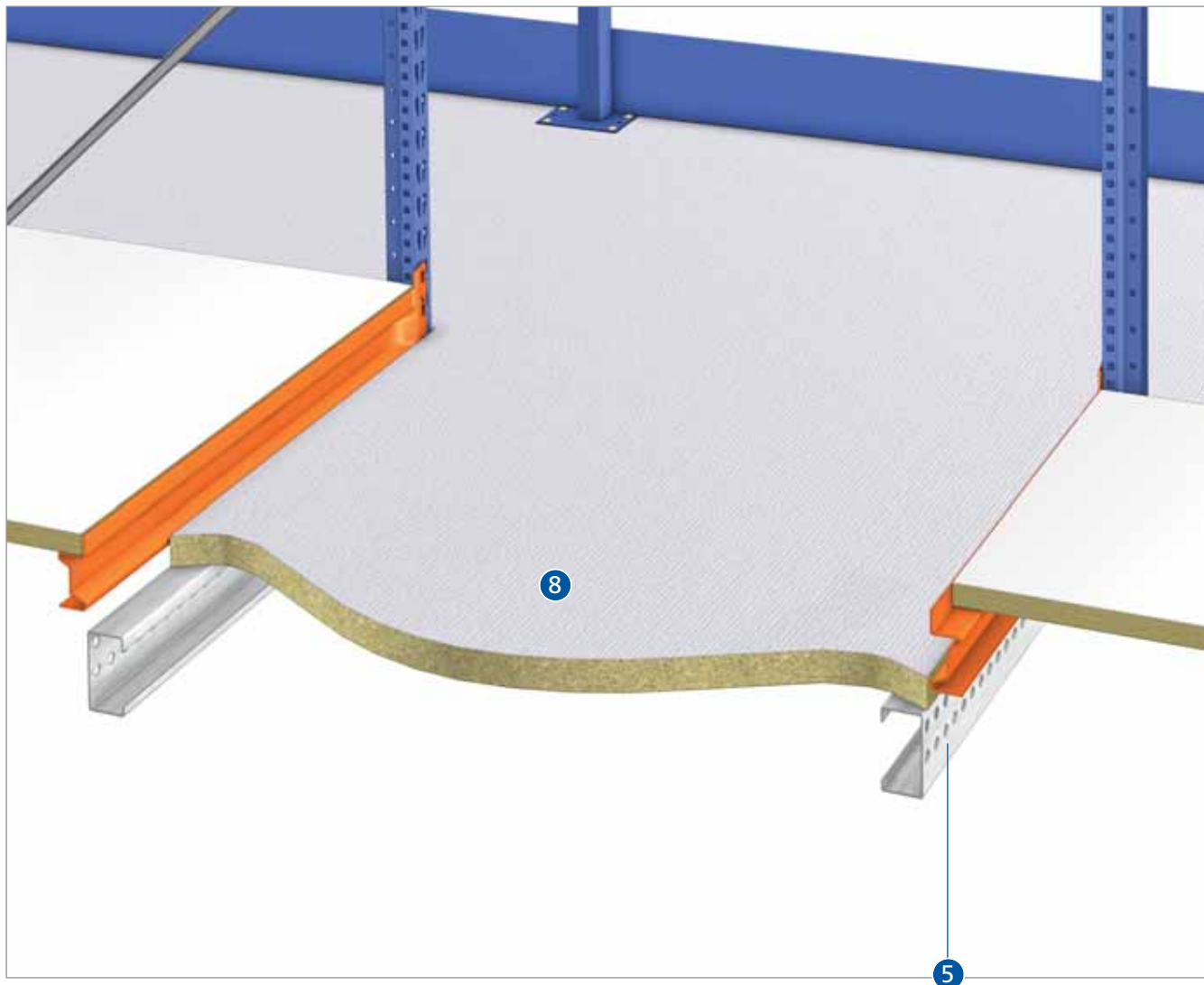


Compléments :

- 1) Profil passerelle M3
- 2) Panneau métallique M3
- 3) Plancher métallique
- 4) Plancher en bois



Détail des profils et des planchers du système M7



Compléments :

- 5) Profil C-1020
- 6) Supports passerelle L7
- 7) Plancher métallique
- 8) Plancher en bois



Il existe différents types de plancher qui s'adaptent aux différents besoins en fonction de la charge, du type de travail, de la circulation de chariots, des besoins de ventilation, etc.

Plancher en bois

Composé de panneaux d'aggloméré assemblés par un système d'emboîtement qui lui confère une grande solidité.

Une autre variante de plancher en bois se compose de fibres haute densité ou ignifugées.



Plancher en bois 38 MA-ML

Panneau de bois aggloméré de 38 mm revêtu de mélamine rugueuse antiglisse sur la partie supérieure ; grande résistance à l'abrasion et mélamine blanche sur la partie inférieure pour accroître la luminosité de l'ensemble.



Plancher en bois plus tôle métallique

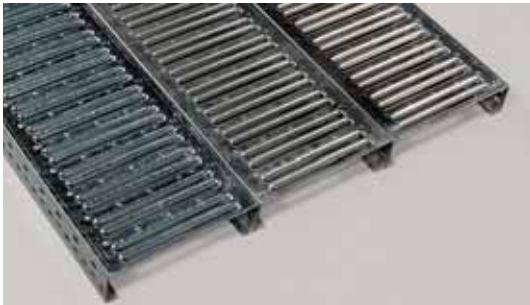
À installer quand des chariots lourds ou des gerbeurs doivent circuler sur la partie supérieure, pour amortir le bruit causé par leur déplacement.



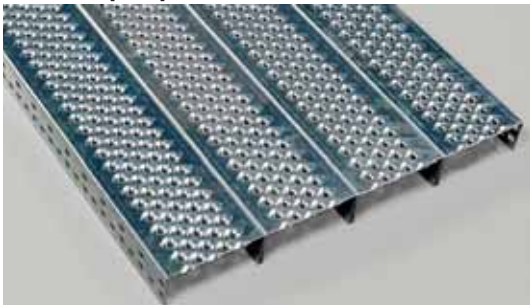
Planchers métalliques

Les planchers métalliques ont une grande capacité de charge, et les différents modèles disposent d'une surface rainurée ou perforée plus ou moins grande en fonction des besoins de ventilation ou de passage d'eau quand on installe des systèmes contre les incendies.

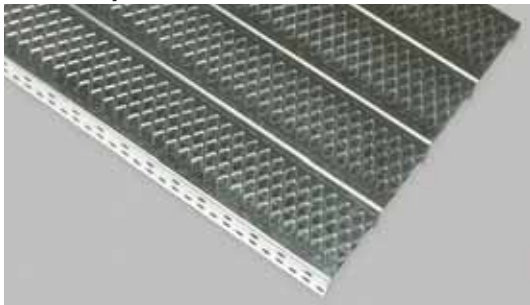
Métallique rainuré



Métallique perforé



Métallique strié



Métallique grillagé

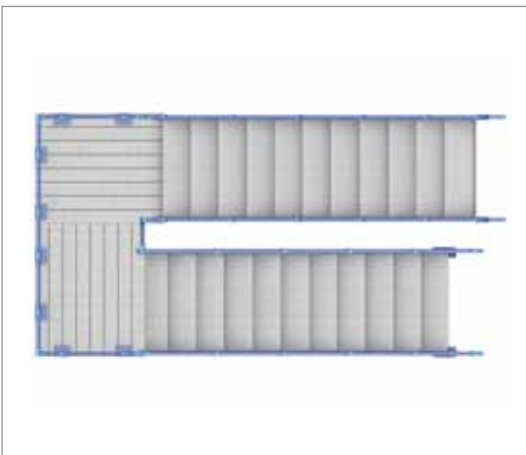


Les escaliers conçus par Mecalux sont faciles à monter, résistants et adaptables à différentes hauteurs (un même escalier peut servir pour plusieurs dimensions en modifiant l'angle d'inclinaison). Ils sont également conformes aux différentes normes de construction existantes actuellement en Europe.

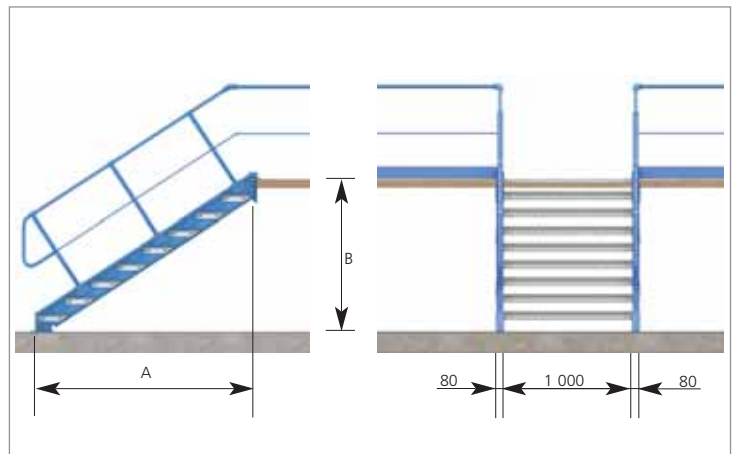
Normalement, ils peuvent être installés avec 8, 10, 12 et 15 marches, en fonction de la hauteur existante entre l'étage et le plancher de la plate-forme. À partir de 15 marches, il faut installer des paliers intermédiaires sur l'escalier.

HAUTEURS ET PASSAGES DISPONIBLES				
NOMBRE DE MARCHES	COTES (en mm)			
	A		B	
	Minimum	Maximum	Minimum	Maximum
8	2 418	2 585	1 320	1 665
10	2 990	3 200	1 615	2 030
12	3 560	3 810	1 910	2 400
15	4 415	4 730	2 350	2 960

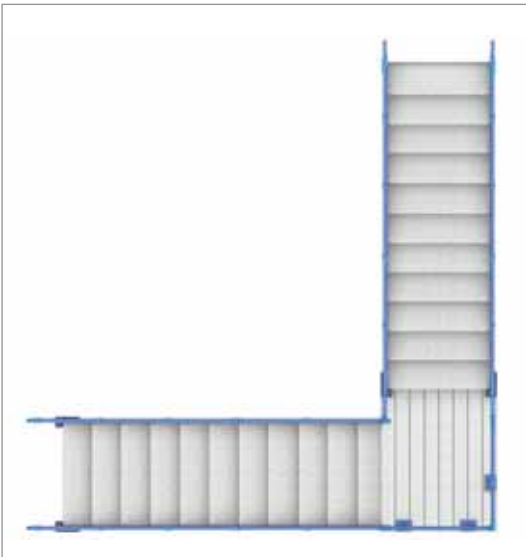
Escalier avec palier à 180°



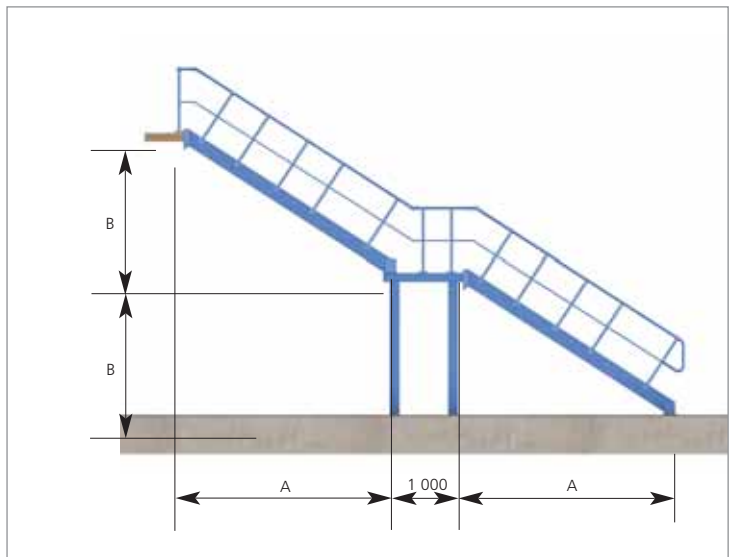
Escalier sans palier



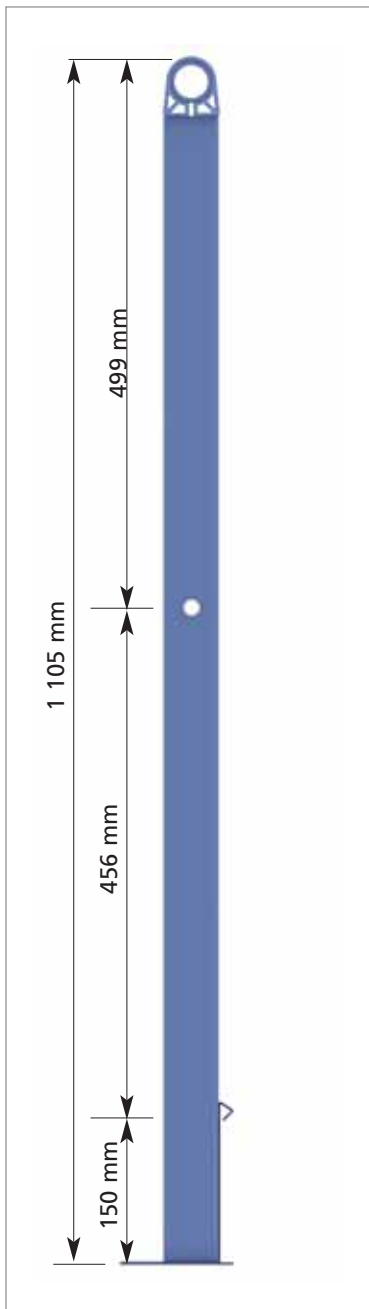
Escalier avec palier à 90°



Escalier d'une seule volée avec palier

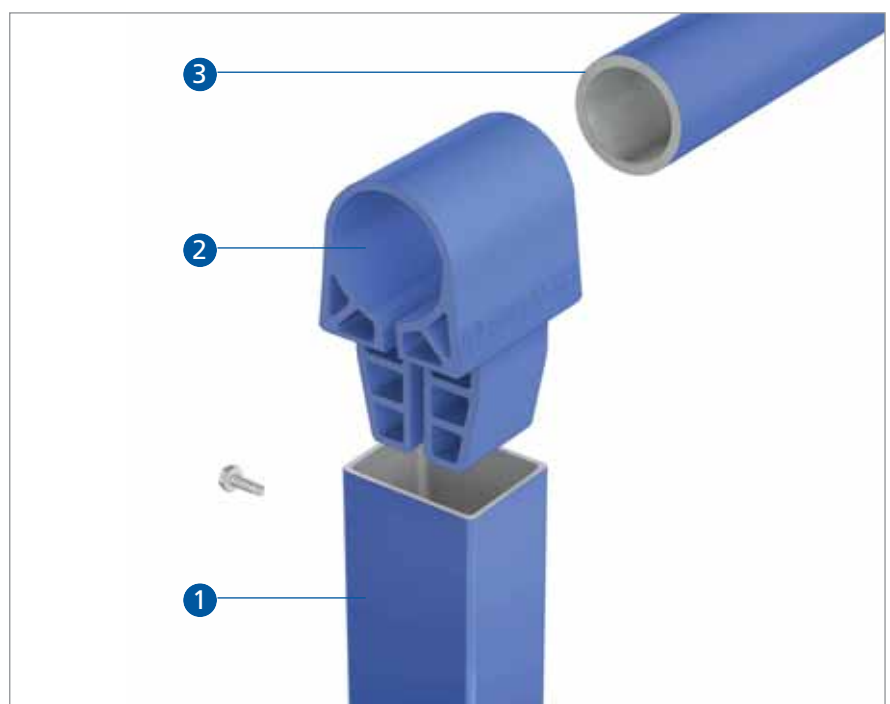
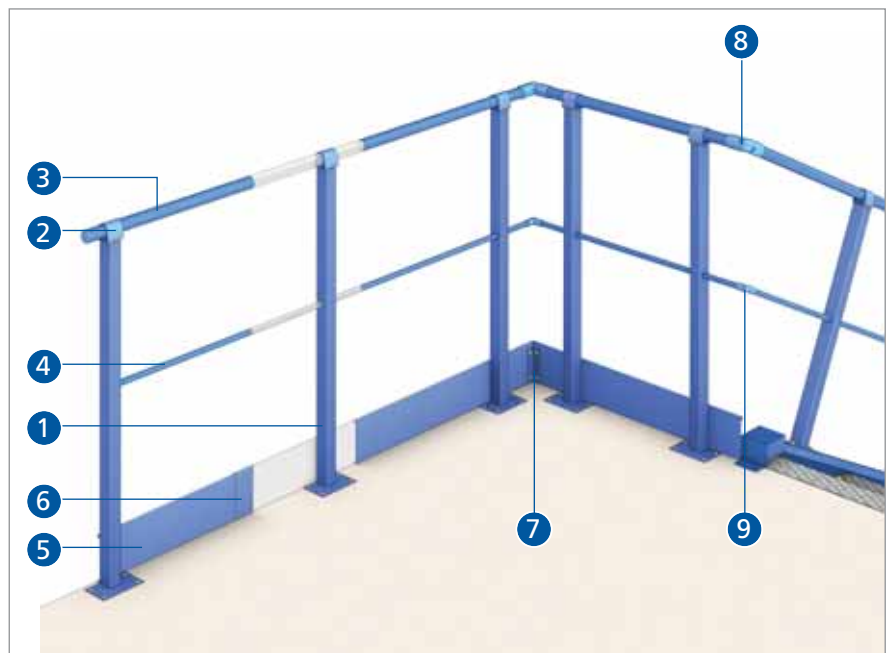






Les garde-corps de protection sont constitués de tubes ronds et rectangulaires assemblés à l'aide d'ensembles d'union bridés. Sur la partie inférieure, sont installées des plinthes de protection pour éviter que des objets tombent de la plate-forme.

Les garde-corps des étages supérieurs sont reliés aux garde-corps des escaliers par des rotules qui permettent d'assembler des éléments ayant des inclinaisons différentes. Les composants des garde-corps des escaliers ont des caractéristiques similaires.



- 1) Montant garde-corps
- 2) Support main courante garde-corps
- 3) Main courante garde-corps
- 4) Tube intermédiaire garde-corps
- 5) Plinthe
- 6) Éclisse plinthe
- 7) Équerre éclisse plinthe
- 8) Coude main courante
- 9) Coude tube intermédiaire



Porte basculante de sécurité

Le système le plus adéquat pour créer une zone de chargement et de déchargement de la marchandise par chariots élévateurs et gerbeurs.

Il a deux positions selon le côté d'accès, et il interdit l'entrée à la zone des deux côtés en même temps.

Le poids de l'ensemble est équilibré pour que la porte soit plus facile à ouvrir ou à fermer.



Porte battante

À ouverture intérieure, à butée inférieure et barre de sécurité supérieure.

Permet l'accès de marchandise de l'extérieur ou de limiter une zone de travail.



Porte coulissante

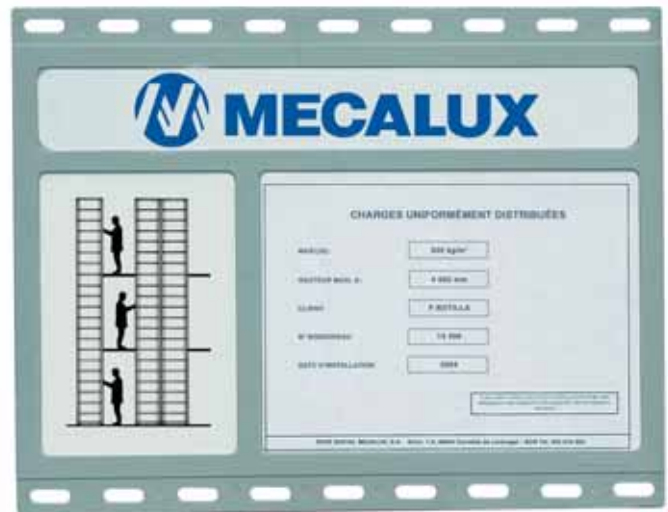
Des portes coulissantes donnant accès à des zones fermées peuvent être installées pour faciliter l'introduction de marchandise, en général par des moyens mécaniques, depuis le niveau du sol.



Plaque d'identification

Plaques qui permettent d'identifier les caractéristiques techniques de l'installation.

Elles sont situées dans des zones visibles aux extrémités des rayonnages.





e-mail : info@mecalux.be- www.mecaluxbelgique.be

BELGIQUE

BRUXELLES

Tél. (32) 2 346 90 71

Rue de Bretagne, 20 - 1200, Bruxelles

Mecalux est présent dans plus de 70 pays dans le monde

Nos Bureaux : Allemagne - Argentine - Belgique - Brésil - Canada - Chili - Colombie - Croatie - Espagne - États-Unis
France - Italie - Mexique - Pays-Bas - Pologne - Portugal - Roumanie - Royaume-Uni - Slovaquie - Slovénie - Tchéquie
Turquie - Uruguay

