



SLIMME OPSLAGOPLOSSINGEN

Een oplossing voor elke behoefte



MECALUX



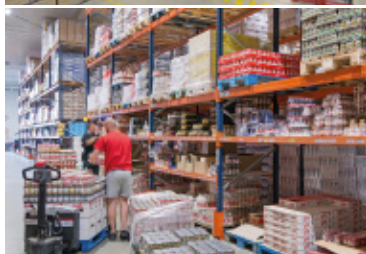
**VERHOOG DE EFFICIËNTIE IN UW MAGAZIJN
DOOR SLIM RUIMTEBEHEER**





Oplossingen voor pallets

- 04** Palletstellingen
- 06** Inrij- of Doorrijstellingen
- 08** Pallet Shuttle-systeem
- 10** Doorrolstellingen met behulp van de zwaartekracht
- 12** Pushback stellingen
- 14** Verrijdbare stellingen Movirack
- 16** Hoogbouwmagazijnen



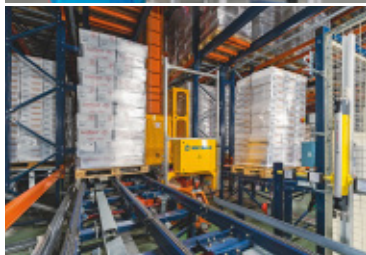
Automatische oplossingen

- 18** Automatische magazijnsystemen voor pallets
- 20** Automatische Pallet Shuttle
- 22** Automatische 3D Pallet Shuttle
- 24** Automatische trilaterale magazijnkraan
- 26** Pallet rollenbanen
- 28** Automatische magazijnen voor dozen
- 30** Shuttlesysteem voor dozen en magazijnbakken
- 32** Pickingstations met hoog volume
- 34** Picking Robot
- 36** Transportbanen
- 37** Autonome Mobiele Robots (AMR)



Oplossingen voor orderpicking

- 38** Legbordstellingen voor handmatige picking
- 40** Legbordstellingen voor lichte lasten
- 42** Stellingen met meerdere niveaus
- 44** Doorrolstellingen voor orderpicking



Andere systemen

- 45** Veiligheidshekwerken en gaaswanden
- 46** Draagarmstellingen
- 48** Entresol- en Tussenvloeren

Warehouse Management Systeem

- 50** Warehouse Management Systeem Easy WMS

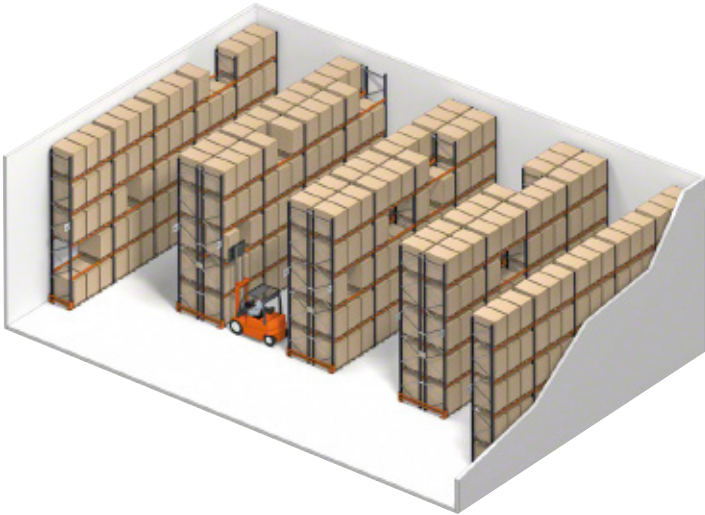
Andere diensten

- 54** Keuring magazijnstellingen

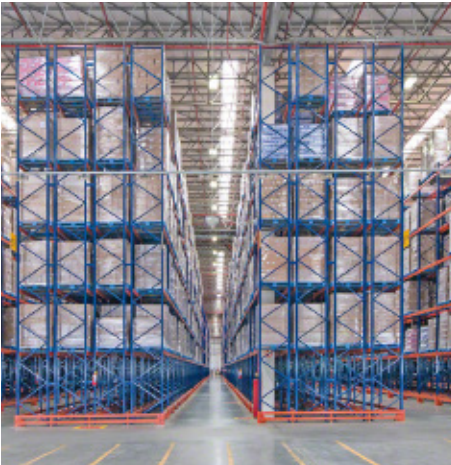
PALLETSTELLINGEN

De optimale oplossing voor magazijnen met gepalleteerde goederen en een grote verscheidenheid aan SKU's.





- » **Directe toegang** tot alle producten.
- » Eenvoudig **voorraadbeheer**: elke opslaglocatie biedt plaats aan één pallet.
- » **Geschikt** voor elke ruimte, en aan elk gewicht of omvang van de goederen aan te passen.
- » Vergroot de **opslagcapaciteit** door dubbeldiepe stellingen te installeren.



INNOVATIEF BLOKKERINGSSYSTEEM VOORKOMT HET PER ONGELUK OF OPZETTELIJK VERPLAATSEN VAN DE LIGGER.

INRIJ- OF DOORRIJSTELLINGEN

Ideaal voor het beheer van veel producten met hetzelfde artikelnummer.





- » Optimaal **gebruik van de beschikbare ruimte**, zowel qua oppervlak als qua hoogte (tot 85%).
- » Geschikt voor **homogene producten** met een groot aantal pallets per SKU of artikelnummer.
- » **Geen gangpaden** tussen de stellingen.
- » Ideaal voor **vriescellen** waarbij de beschikbare opslagruimte volledig moet worden benut.



GEBUIKEN DE LIFO- (*LAST IN, FIRST OUT*) OF FIFO- (*FIRST IN, FIRST OUT*) METHODE. GESCHIKT VOOR GROTE PARTIJEN MET MEER DAN DRIE OPSLAGKANALEN PER SKU OF ARTIKELNUMMER.

PALLET SHUTTLE-SYSTEEM

Optimaal gebruik van de beschikbare opslagcapaciteit:
de elektrische shuttle verplaatst zich zelfstandig
in de opslagkanalen om de pallets in en uit te slaan.





- » Compact systeem met **een hoge opslagcapaciteit**: tot 40 m diepte.
- » Hoge **productiviteit**: een grotere doorstroming van pallets/uur.
- » Meer **diversiteit**: één SKU of artikelnummer per opslagkanaal.
- » Optimale **veiligheid**: minder schade en ongevallen.



UITERMATE GESCHIKT VOOR DE OPSLAG VAN EEN GROOT
AANTAL PALLETS MET CONSUMENTENPRODUCTEN MET EEN HOGE
OMLOOPSNELHEID.

DOORROLSTELLINGEN

Pallets worden door de zwaartekracht in de opslagkanalen gegroepeerd, waardoor minder ruimte nodig is en een flexibel beheer mogelijk is.





- » **Perfekte omloop** van pallets met het FIFO-systeem: de pallet die als eerste ingeslagen wordt, wordt ook als eerste uitgeslagen.
- » Ideaal systeem voor **bederfelijke producten**.
- » Ruimte- en tijdbesparing bij het afhandelen van pallets.
- » Optimale **benutting van het beschikbare oppervlak**. Tot 30 pallets per opslagkanaal.



CONSTANTE WERKSTROMEN: GEEN INTERFERENTIE TUSSEN DE IN- EN UITSLAG VAN GOEDEREN, DAAR VOOR ELKE TAAK EEN ANDER GANGPAD BESCHIKBAAR IS.

PUSHBACK STELLINGEN

Optimaal gebruik van de gemakkelijk toegankelijke opslagruimte.
Grote flexibiliteit bij de goederenafhandeling.





- » Optimaal **gebruik van de beschikbare opslagruimte**: tot vier pallets diep.
- » **LIFO-systeem (Last In, First Out)**. De in- en uitslag gebeurt via hetzelfde gangpad.
- » Ideaal voor producten met **een gemiddelde omloopsnelheid**.
- » In elk kanaal kan een **andere SKU of artikelnummer** opgeslagen worden.
- » **Minder tijd nodig** voor het in- en uitslaan van goederen.



FLEXIBILITEIT EN VEILIGHEID BIJ DE WERKZAAMHEDEN: DE HEFTRUCKS HOEVEN DE STELLINGEN NIET IN TE RIJDEN EN WERKEN SLECHTS VANUIT ÉÉN GANGPAD.

VERRIJD BARE STELLINGEN MOVIRACK

Optimaliseer de opslagcapaciteit met magazijnstellingen op verrijdbare onderstellen.

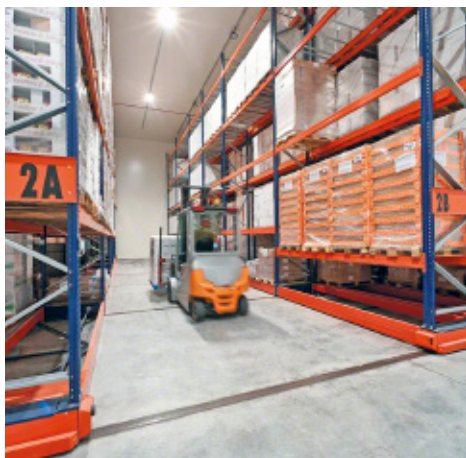




» **Directe toegang** tot alle pallets.

» Omdat er maar **één gangpad nodig is** bij verrijdbare stellingen, komt er meer ruimte vrij en wordt de opslagcapaciteit verveelvoudigd.

» Door het lagere energieverbruik per opgeslagen pallet, zeer geschikt **voor koel- of vriesruimtes**.

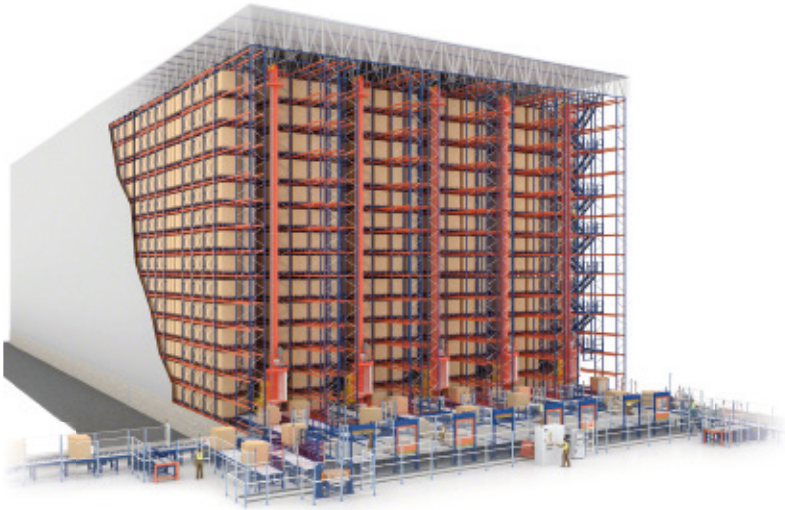


OPTIMALE VEILIGHEID: DE STELLINGEN ZIJN UITGERUST MET TALRIJKE VEILIGHEIDSVORZIENINGEN TER BESCHERMING VAN DE MAGAZIJNMEDEWERKERS EN DE GOEDEREN.

HOOGBOUWMAGAZIJNEN

De beste oplossing voor hoogbouwopslag met optimaal gebruik van de beschikbare oppervlakte.





- » **Optimalisatie van de oppervlakte:** de opslagruimte wordt vergroot door tussenstaanders te verwijderen.
- » **Snelle implementatie,** met minimale bouwwerkzaamheden: de stellingen zelf vormen het gebouw.
- » **Hoog rendement:** kunnen verschillende automatiseringsniveaus omvatten.
- » Ideaal voor **koel- en vriesruimtes.**
- » Zowel **automatische** als **conventionele** opslagoplossingen kunnen worden geïmplementeerd.



BOUWHOOGTE: HOOGBOUWMAGAZIJNEN KUNNEN WORDEN GEBOUWD
VANAF SLECHTS 12 M, TOT EEN MAXIMUM VAN 45 M.

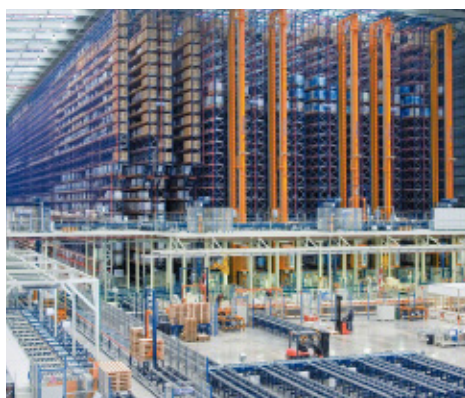
AUTOMATISCHE MAGAZIJNSYSTEMEN VOOR PALLETS

Verhoog de productiviteit in het magazijn door pallets automatisch in- en uit te slaan.





- » Hoge **productiviteit** bij de in- en uitslag van goederen.
- » Voorkomen van **fouten** die het gevolg zijn van handmatige verwerking.
- » Controle en actualisering van de **inventaris** in real time.
- » Hogere **winstgevendheid** dankzij lagere arbeids- en onderhoudskosten.
- » Optimalisatie van de **ruimte**.
- » **Veilige** opslag van de goederen.



OPTIMALISEREN DE ONTVANGST, DE OPSLAG EN DE VERZENDING VAN GOEDEREN. AANGESTUURD DOOR EEN WAREHOUSE MANAGEMENT SYSTEEM (WMS).

AUTOMATISCHE PALLET SHUTTLE

Alle voordelen van groepering en automatisering onder één dak.





- » **Maximale capaciteit** met opslagkanalen tot 40 meter diep en stellingen tot 40 meter hoog.
- » **Verhoging van de productiviteit** aangezien het aantal cycli van pallets/uur toeneemt.
- » **Geautomatiseerd** beheer. Fouten worden voorkomen.
- » **Vermindering van kosten qua** arbeid, energie en vloeroppervlakte.
- » **Vermindering van het risico** op ongevallen en absolute controle van de goederen.

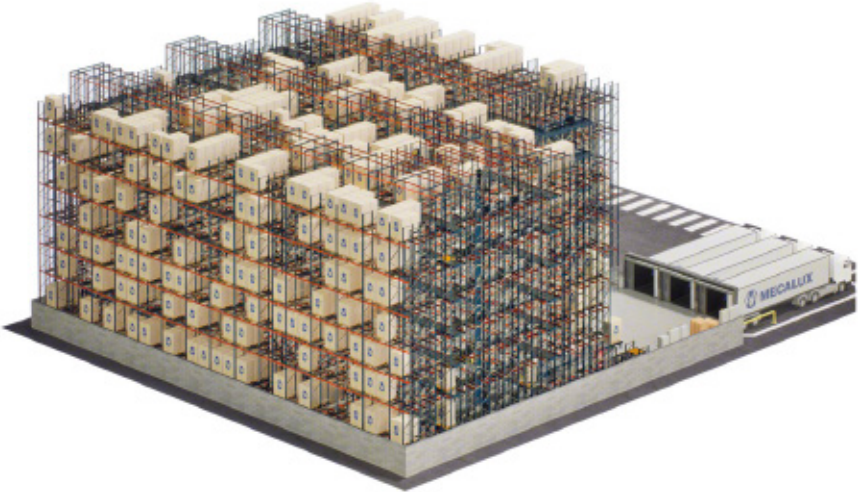


IN COMBINATIE MET MAGAZIJNKRANEN KAN MET HET
PALLET SHUTTLE-SYSTEEM EEN OPSLAGHOOGTE VAN MAXIMAAL 40 M
WORDEN BEREIKT.

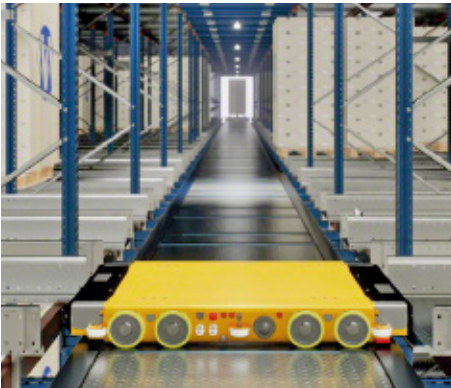
AUTOMATISCHE 3D PALLET SHUTTLE

Compacte palletopslag met zelfstandige shuttles in meerdere richtingen voor maximale capaciteit.





- » **Hoge prestaties** dankzij de snelheid en veelzijdigheid van de shuttles.
- » **Grote flexibiliteit:** de shuttles kunnen op meerdere niveaus en tegelijkertijd met andere shuttles in hetzelfde gangpad werken.
- » Maximaal **gebruik van de beschikbare ruimte.**
- » **Intelligente werking** van de shuttles dankzij de fleet software die het verkeer regelt en de routes optimaliseert.
- » **Schaalbare oplossing:** mogelijkheid om shuttles toe te voegen om de productiviteit te verhogen.

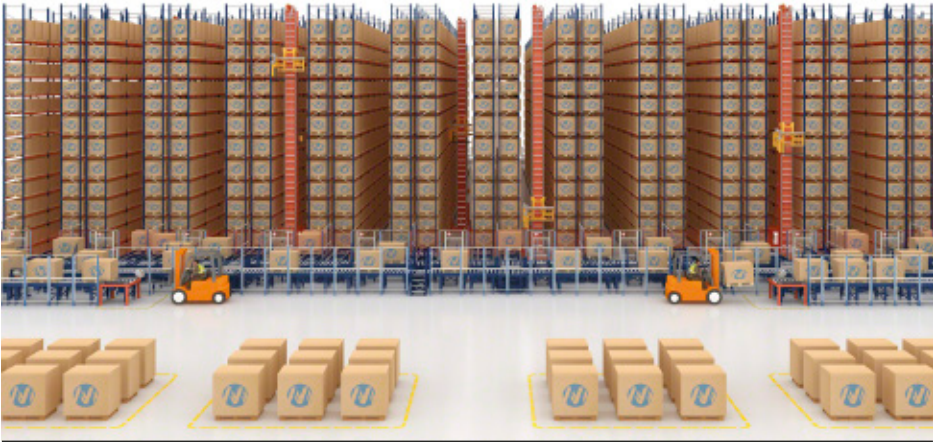


HET SYSTEEM BIEDT AANZIENLIJKE ENERGIEBESPARINGEN
IN MAGAZIJNEN MET LAGE TEMPERATUREN.

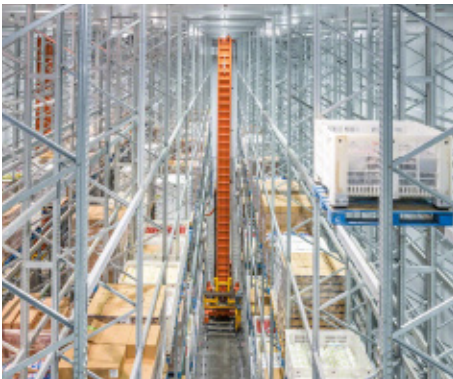
AUTOMATISCHE TRILATERALE MAGAZIJNKRANEN

Perfekte oplossing voor het automatiseren van magazijnstellingen tot 15 m hoog, zonder de magazijnstructuur aan te passen.





- » **Kosteneffectieve automatisering:** snel rendement op de investering.
- » **Optimale benutting van de beschikbare ruimte:** pallets kunnen vanaf vloerniveau worden opgeslagen.
- » Vermindering van de operationele **kosten**.
- » Verbetering van de **veiligheid** in het magazijn.
- » Lage **onderhoudskosten**.
- » **Geïntegreerd trilateraal systeem:** een roterende kop kan pallets op drie manieren in- en uitslaan.



GEMAKKELIJK TE IMPLEMENTEREN IN ZOWEL NIEUWE ALS BESTAANDE DISTRIBUTIECENTRA, AANGEZIEN DE STRUCTUUR VAN HET MAGAZIJN NIET HOEFT TE WORDEN GEWIJZIGD.

ROLLENBANEN VOOR PALLETS

Automatiseren van interne transporten, optimaliseren van goederenstromen en verhogen van de productiviteit.





- » Betrouwbaarheid bij **constante goederenstromen**.
- » **Minder ongelukken** en fouten in vergelijking met handmatig vervoer.
- » **Groot gamma** aan elementen, waarmee verschillende combinaties en circuits kunnen worden uitgevoerd.



STANDAARDISATIE VAN AFMETINGEN EN ONDERDELEN
OM DE PRODUCTIE TE VERGEMAKKELIJKEN EN DE KOSTEN TE DRUKKEN.

AUTOMATISCHE MAGAZIJNEN VOOR DOZEN

Ideaal voor opslag en orderpicking volgens
het «goods to man»-principe.





- » Volledige **automatisering** van de in- en uitslag.
- » Grote **productiviteit**.
- » Optimaal **gebruik** van de beschikbare ruimte.
- » **Voorkomen van fouten** die het gevolg zijn van handmatig beheer.
- » **Inventaris** in real time.
- » Geschikt voor het opslaan van **kleine ladingen**.



MAGAZIJNSTELLINGEN, MAGAZIJNKRANEN EN EEN WAREHOUSE MANAGEMENT SYSTEM IN EEN PRODUCT.

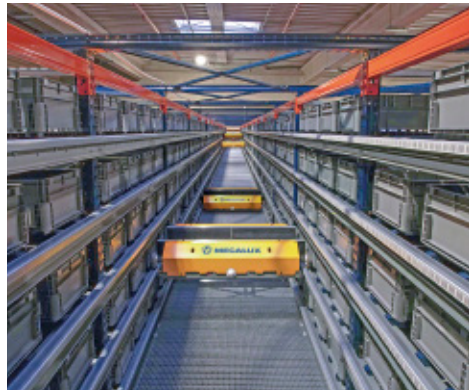
SHUTTLESYSTEEM VOOR DOZEN EN MAGAZIJNBAKKEN

Hogere productiviteit, meer opslagcapaciteit en het sneller klaarzetten van bestellingen.





- » **Continu goederenstroom** en 24 uur per dag operationeel.
- » **Goederen worden** zeer snel in- en uitgeslagen.
- » Groot **aantal afhandelingen**/uur.
- » **Modulair en schaalbaar** naargelang de logistieke behoeften.
- » **Optimaal gebruik van het beschikbare oppervlak** voor een grotere opslagcapaciteit.
- » **Gemakkelijk onderhoud** zonder dat het functioneren van de installatie volledig moet worden stopgezet.



AAN TE PASSEN AAN VERSCHILLENDE LAADEENHEDEN:
DOZEN EN PLASTIC OF METALEN BAKKEN VAN DIVERSE AFMETINGEN.

PICKINGSTATIONS MET HOOG VOLUME

Een groot aantal bestellingen picken:
tot 1.000 *picks*/uur





- » **Snelheid en productiviteit** voor bedrijven die hoge volumes aan orders verwerken.
- » Mogelijkheid tot het verwerken van **6 bestellingen tegelijk**.
- » **Ergonomisch** systeem dat zich aanpast aan de lengte van de operator.
- » **Geen fouten** omdat de warehouse management software alles beheert.



DANKZIJ *PICK-TO-LIGHT* KUNNEN OPERATOREN SNELLER ORDERS PICKEN EN MAKEN ZE MINDER FOUTEN.

PICKING ROBOT

Robotsysteem dat kunstmatige intelligentie gebruikt om orderpicking te automatiseren en de productiviteit te verhogen.





- » Mogelijkheid om 24/7 **ononderbroken te werken**.
- » Mogelijkheid om **autonoom of met operators** te werken.
- » **Maximale betrouwbaarheid** in het pickingproces dankzij de visualisatie software en kunstmatige intelligentie.
- » **Operationele veiligheid**: de cobot kan trager werken als die iemand in de buurt detecteert.
- » **Compatibel** met verschillende geautomatiseerde opslagoplossingen.



FLEXIBEL SYSTEEM DAT EEN GROOT AANTAL SKU'S VAN VERSCHILLENDE AFMETINGEN, MATERIALEN EN VORMEN KAN VERWERKEN.

TRANSPORTBANEN

Sneller dozen en lichte lasten in het magazijn verplaatsen.



- » Betere **verbindingen** tussen verschillende zones of niveaus.
- » Kunnen **grote afstanden** overbruggen.
- » Maken de **classificatie** van de bestellingen gemakkelijker.
- » Onontbeerlijk in elk **automatisch proces**.
- » Kunnen met elk ander opslagsysteem **gecombineerd** worden.
- » Gemakkelijk **te onderhouden**.

AUTONOME MOBIELE ROBOTS (AMR)

Autonoom systeem voor goedertransport dat de route in realtime aanpast.

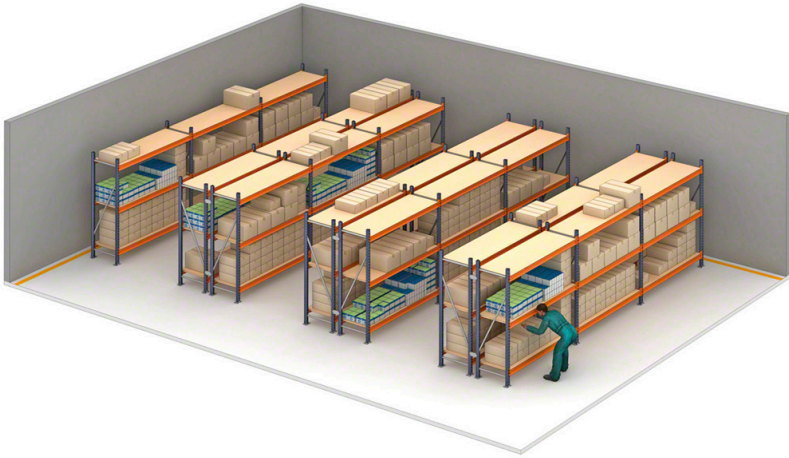


- » **Autonome verplaatsings** van dozen, pallets en rekken in het magazijn.
- » **Snelle invoering**, zonder infrastructuurkosten.
- » **Precisie en veiligheid** bij het uitvoeren van taken.
- » **Flexibiliteit** in de pickingprocessen.
- » Eenvoudige **integratie** met de rest van de systemen van de installatie.

LEGBORDSTELLINGEN VOOR HANDMATIGE PICKING

Voordelige en efficiënte oplossing voor de handmatige opslag van middelgrote en zware ladingen.





- » **Sterk** en geschikt voor veelzijdig gebruik.
- » Geschikt voor de **opslag van verschillende SKU's** of artikelnummers met variabele omloopsnelheid.
- » **Meerdere accessoires** voor de opslag van producten met een speciale afmeting, zoals banden, kleding en reserveonderdelen.
- » Mogelijkheid tot het plaatsen van **loopbruggen** om de hoogte van het magazijn te benutten.

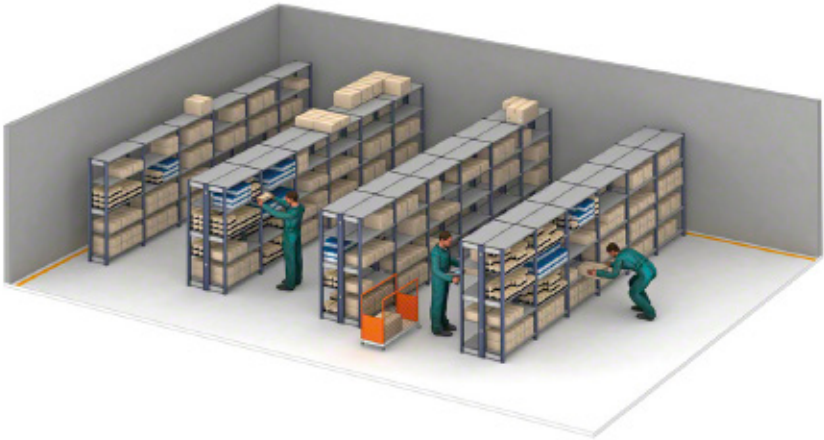


MET APPARATUUR VOOR GOEDERENAFHANDELING VOOR SMALLE GANGPADEN, KUNNEN DEZE STELLINGEN TOT 20 M HOOG ZIJN.

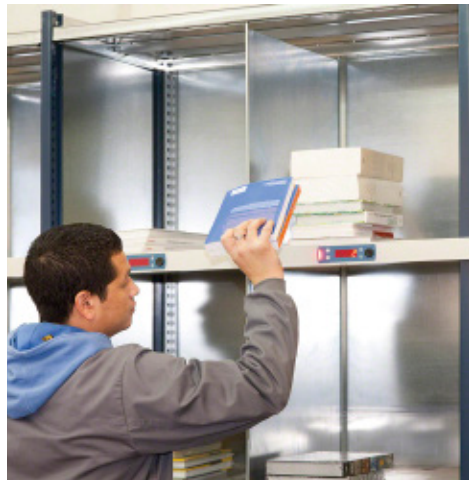
LEGBORDSTELLINGEN VOOR LICHTE LASTEN

Basissysteem voor de handmatige opslag en archivering van lichte en middelzware goederen: tot 200 kg per niveau.





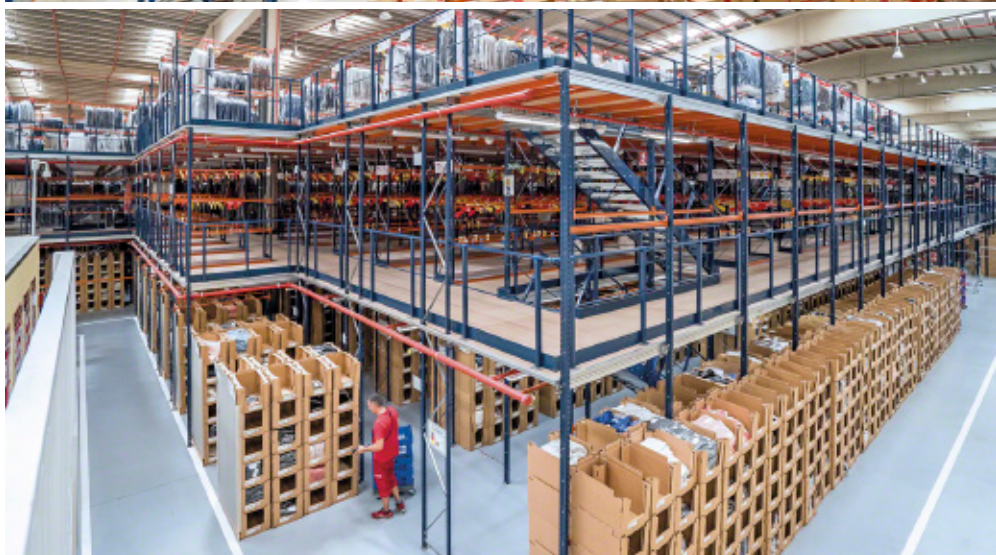
- » **Hoogwaardige afwerkingen** die geschikt zijn voor verschillende omgevingen: van magazijnen tot kantoren en garage's.
- » Gemakkelijk te **monteren** en **schaalbaar**.
- » **Ruime keuze aan accessoires:** extra modules, verticale verdeelschotten, boekensteunen, metalen deuren, en kunststof magazijnbakken.

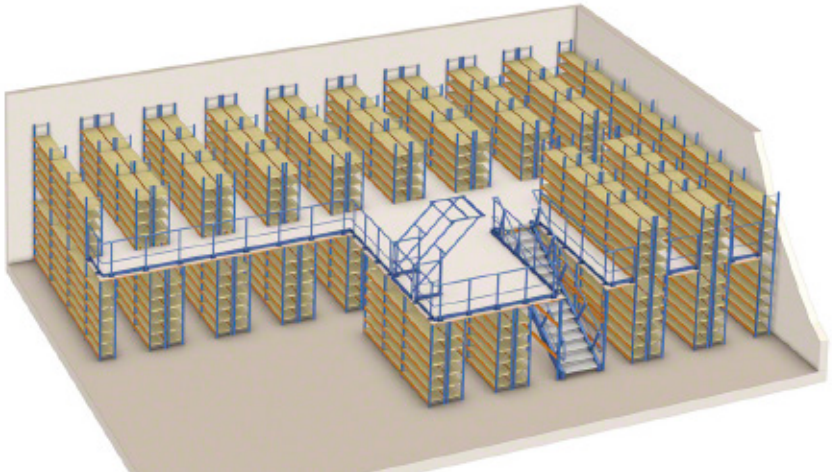


DE KWALITEIT VAN DE GEBRUIKTE MATERIALEN GARANDEERT
DE STERKTE EN DUURZAAMHEID VAN DE STELLINGEN.

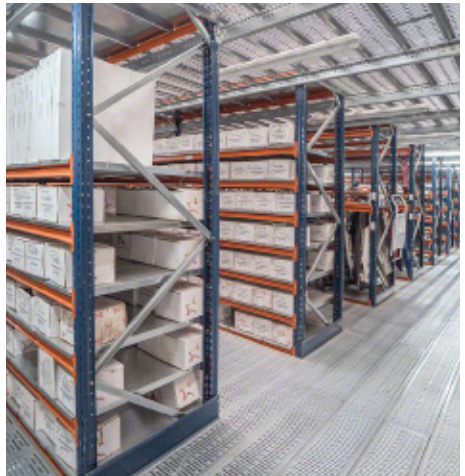
STELLINGEN MET MEERDERE NIVEAUS

Ideaal voor magazijnen van e-commercebedrijven die veel orders verwerken: orderpicking vindt plaats op meerdere niveaus.





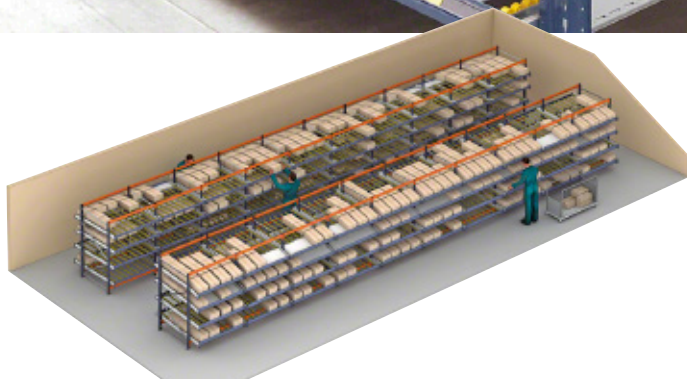
- » **Maximaal gebruik** van de ruimte in de hoogte.
- » Mogelijkheid tot **perfect beheer** van de opgeslagen voorraad.
- » **Meerdere opstellingen** mogelijk, afhankelijk van de activiteit.
- » **Verskillende soorten ladingen:** van kleine onderdelen en losse items tot pakketten of dozen, alles is mogelijk.



COMBINATIE MOGELIJK MET LIFTEN OF AUTOMATISCHE
TRANSPORTBANDEN OM DE BEWEGINGEN TUSSEN DE NIVEAUS
TE VERSNELLEN.

DOORROLSTELLINGEN VOOR ORDERPICKING

Verhoog de efficiëntie bij het klaarzetten van de bestellingen en beperk het aantal verplaatsingen in het magazijn.



- » **Perfekte omloop** van de dozen: FIFO - First In, First Out.
- » Meer **SKU's of artikelnummers opgeslagen** aan de voorkant van de stellingen.
- » **Geen interferentie** in bevoorradings- en orderpickactiviteiten.
- » **Pick-to-light-systemen** versnellen het verzamelen van orders en minimaliseren fouten.

VEILIGHEIDSEKWERKEN EN BESCHERMINGSGAASWANDEN

Bescherm werknemers, goederen en machines
in magazijnen en fabrieken.



» **Modulair, verstelbaar systeem.** Geschikt voor elke ruimte die moet worden ingedeeld.

» **Eenvoudige en snelle montage.**

» Op willekeurig welk moment, gemakkelijk **uit te breiden** en te wijzigen.

» Ontwerp en installatie volgens de **normen inzake veiligheid op het werk.**

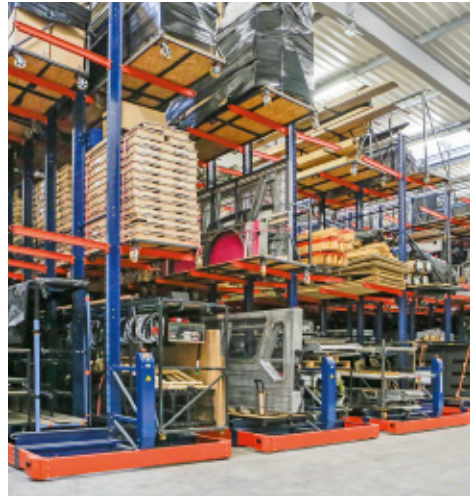
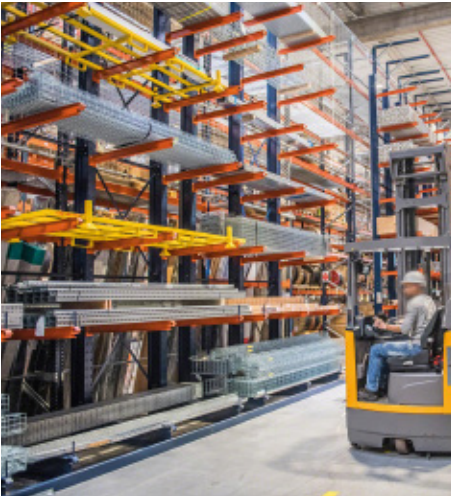
DRAAGARMSTELLINGEN

Ontworpen voor de opslag van lange voorwerpen
of goederen met een variabele lengte.





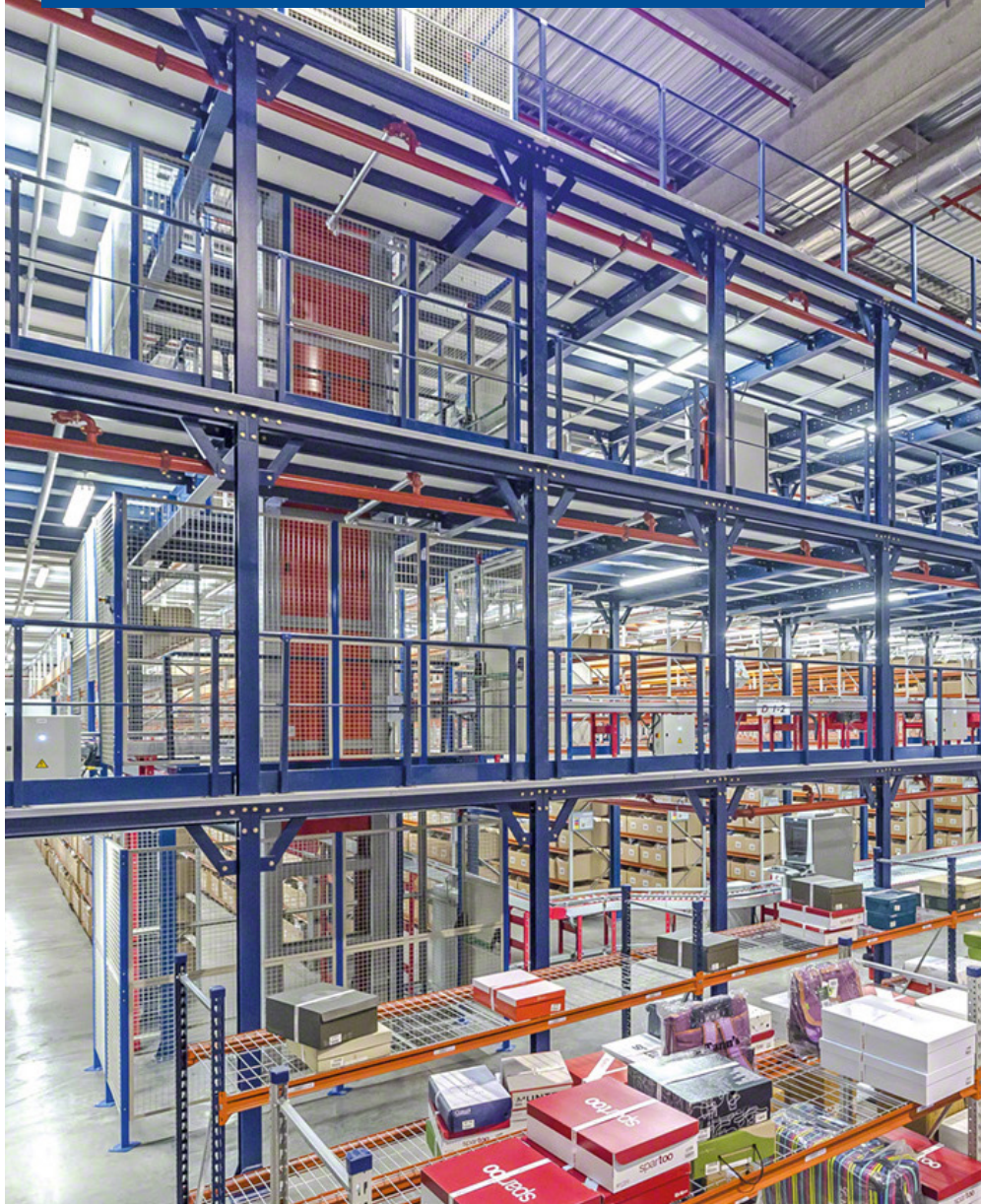
- » Voor de **opslag van bijvoorbeeld** metalen profielen of buizen, en houten, metalen of plastic panelen.
- » Opslagniveaus **aan één of aan beide zijden** van de structuur.
- » Zeer **eenvoudige en robuuste** structuur.
- » Uitgerust met alle nodige elementen voor een **buiteninstallatie**.



KUNNEN OP VERRIJDABARE ONDERSTELLEN WORDEN GEPLAATST
OM DE OPSLAGCAPACITEIT TE VERHOGEN.

ENTRESOL- OF TUSSENVLOEREN

De eenvoudigste, meest economische en veelzijdige oplossing om de hoogte van de magazijnruimte optimaal te benutten.





- » **Verhoogde** opslagcapaciteit door het toevoegen van een of meer verdiepingen.
- » **Snelle en eenvoudige** montage.
- » **Aanpasbaar** aan elke behoefte, dankzij de grote verscheidenheid aan afmetingen, soorten vloeren en bouwsystemen.
- » Volledig **demonteerbaar** en herbruikbaar.
- » Kunnen worden **gecombineerd** met rollenbanen en automatische liften.



MEERDERE AFWERKINGEN EN CONFIGURATIES MOGELIJK.
KUNNEN AAN ELK PRODUCTTYPE, MAGAZIJN OF LOGISTIEKE ACTIVITEIT
WORDEN AANGEPAST.

WAREHOUSE MANAGEMENT SYSTEM EASY WMS

De logistieke software gecreëerd door experts in opslag.



Easy WMS is een krachtig, veelzijdig en flexibel warehouse management systeem. Het bestuurt en optimaliseert alle verplaatsingen en activiteiten die in een magazijn plaatsvinden, waardoor fouten worden voorkomen en de logistieke kosten worden verlaagd.

Easy WMS beheert een handmatig magazijn (voorzien van RFID Readers), met dezelfde efficiëntie als een automatisch magazijn of een webwinkel, dankzij de e-commerce module.



easy  **MECALUX**

- » Klaarzetten van **bestellingen**.
- » **Voorraadcontrole** in real time.
- » Vermindering van de **kosten**.
- » Aanpassing aan **e-commerce**.
- » Voorkomen van **fouten**.

Gartner

**MECALUX IN DE
2024 GARTNER®
MAGIC QUADRANT™
VAN WMS**

GARTNER is een geregistreerd handelsmerk en dienstmerk van Gartner, Inc. en/of zijn Amerikaanse en internationale filialen en MAGIC QUADRANT is een geregistreerd handelsmerk van Gartner, Inc. en/of zijn filialen. Deze worden met toestemming gebruikt in dit document. Alle rechten voorbehouden. Gartner beveelt geen enkele leverancier, product of dienst aan die in zijn onderzoeken wordt beschreven en adviseert technologiegebruikers niet om alleen die leveranciers te kiezen met de hoogste beoordelingen of andere soortgelijke aanduidingen. De door Gartner gepubliceerde analyses zijn gebaseerd op de meningen van de Gartner-organisatie en mogen niet worden opgevat als absolute waarheid. Gartner wijst alle garanties, expliciet of impliciet, met betrekking tot dit onderzoek af, met inbegrip van garanties van verkoopbaarheid of geschiktheid voor een bepaald doel.

EASY WMS OPTIMALISEERT DE ACTIVITEITEN EN PRODUCTIVITEIT VAN HET MAGAZIJN

De software stuurt rechtstreeks instructies naar de magazijnmedewerkers, die sneller kunnen werken omdat ze op elk moment weten wat ze moeten doen en waar ze naartoe moeten.

ONTVANGST VAN GOEDEREN

» **Identificeert** ontvangen artikelen, **wijst deze toe** en **controleert ze** door de barcodes te lezen.



» **Wijst de opslaglocatie toe**, beheert de bevoorrading, en **controleert de voorraad** en de traceerbaarheid ervan.

OPSLAG VAN PRODUCTEN



easy wms
WAREHOUSE MANAGEMENT
SYSTEEM



VERZENDEN VAN BESTELLINGEN

» **Genereert** de nodige documentatie en **organiseert** het laden van de leveringsvrachtwagen.



KLAARZETTEN VAN BESTELLINGEN

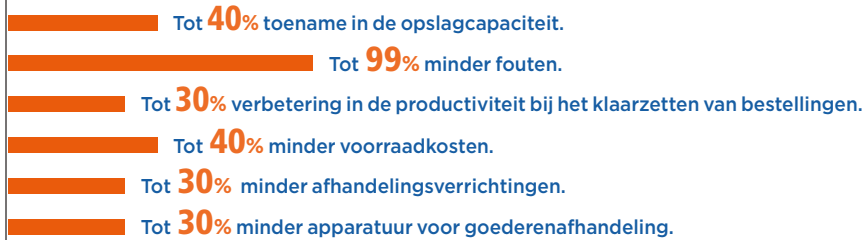
» **Stuurt instructies, genereert orderpickroutes** en stroomlijnt het klaarzetten en inpakken van de bestellingen.



Easy WMS in de cloud

- » Lagere **initiële investering** omdat er geen eigen servers nodig zijn.
- » **Snellere en eenvoudige** implementatie.
- » **Gemakkelijk en rendabel** onderhoud. Totale veiligheid met Microsoft Azure.
- » Steeds bijgewerkte **softwareversie**.
- » **Altijd beschikbaar** om de continuïteit van uw bedrijf te ga randeren.

VOORDELEN VAN EASY WMS



EASY WMS MODULES



**MULTI CARRIER
VERZENDSOFTWARE**



**YARD MANAGEMENT
SYSTEEM (YMS)**



STORE FULFILLMENT



**LABOUR MANAGEMENT
SYSTEEM (LMS)**



**MARKETPLACES &
ECOMMERCE PLATFORMS
INTEGRATION**



**SLOTING SOFTWARE
VOOR MAGAZIJNEN**



WMS VOOR PRODUCTIE



**VALUE-ADDED
SERVICES (VAS)**



**WMS VOOR LOGISTIEKE
DIENSTVERLENERS (3PL)**



**PALLET SHUTTLE
INTEGRATIE MET WMS**

Onze oplossingen zijn gecertificeerd door:

ORACLE

Partner



Microsoft Partner



KEURING MAGAZIJNSTELLINGEN

De norm EN 15635 vereist een jaarlijkse inspectie van de installatie door gekwalificeerd extern personeel.





Het doel van de Keuring Magazijnstellingen is:

- » De veiligheid van uw magazijn te **verbeteren**.
- » **De risico's te verminderen**.

Mecalux biedt deze technische inspectiedienst al meer dan 25 jaar aan haar klanten aan, om het magazijn veiliger en efficiënter te maken.

Het resultaat van de inspectie wordt aangegeven met een keuringsticker die op het belastingbord wordt bevestigd, en waarop de datum van de volgende magazijnkeuring is vermeldt.



ONZE TECHNICI VOEREN EEN GRONDIGE INSPECTIE VAN DE INSTALLATIE UIT, WAARBIJ DE STAAT VAN DE STELLINGEN EN HET MAGAZIJN IN HET ALGEMEEN WORDT GECONTROLEERD.

+32 2 346 90 71 |  mecalux.be

Aarzel niet om contact met ons op te nemen

BELGIË - BRUSSEL

Tel. +32 2 346 90 71

Rue de Bretagne, 20 - 1200 Brussel



Mecalux is wereldwijd actief in meer dan 70 landen

Vertegenwoordigd in: Argentinië - België - Brazilië - Canada - Chili - Colombia - Duitsland
Frankrijk - Italië - Kroatië - Mexico - Nederland - Polen - Portugal - Roemenië - Slovenië - Slowakije
Spanje - Tsjechië - Turkije - Uruguay - Verenigd Koninkrijk - Verenigde Staten



Volg ons op de sociale netwerken
om op de hoogte te blijven van het laatste nieuws.