



SOLUTIONS DE STOCKAGE INTELLIGENTES

Une solution pour chaque besoin





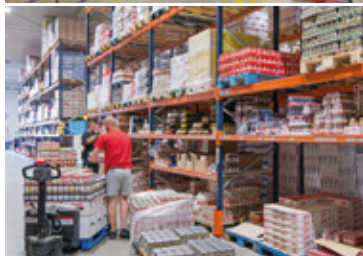
**UN ENTREPÔT PLUS PERFORMANT GRÂCE
À UNE GESTION INTELLIGENTE DE L'ESPACE**





Solutions pour palettes

- 04** Rack à palettes
- 06** Rayonnage à palettes par accumulation
- 08** Système Pallet Shuttle
- 10** Rayonnage à palettes dynamique (FIFO)
- 12** Rayonnage à palettes push-back (LIFO)
- 14** Rayonnage à palettes mobile
- 16** Entrepôt autoportant



Solutions automatisées

- 18** Transstockeur pour palettes
- 20** Pallet Shuttle automatique
- 22** Pallet Shuttle automatique 3D
- 24** Transstockeur tridirectionnel automatique
- 26** Convoyeur à palettes
- 28** Transstockeur pour bacs
- 30** Système de navettes pour bacs
- 32** Station de picking haute performance
- 34** Robot de picking
- 36** Convoyeur pour bacs
- 37** Robots Mobiles Autonomes (AMR)



Solutions pour le picking

- 38** Rayonnage d'entrepôt mi-lourd
- 40** Rayonnage léger
- 42** Rayonnages avec passerelles
- 44** Rayonnage pour picking dynamique (FIFO)



Autres systèmes

- 45** Clôtures de sécurité et cloisons industrielles grillagées
- 46** Rayonnage cantilever
- 48** Mezzanine industrielle

Logiciel de gestion d'entrepôt

- 50** Logiciel de gestion Easy WMS

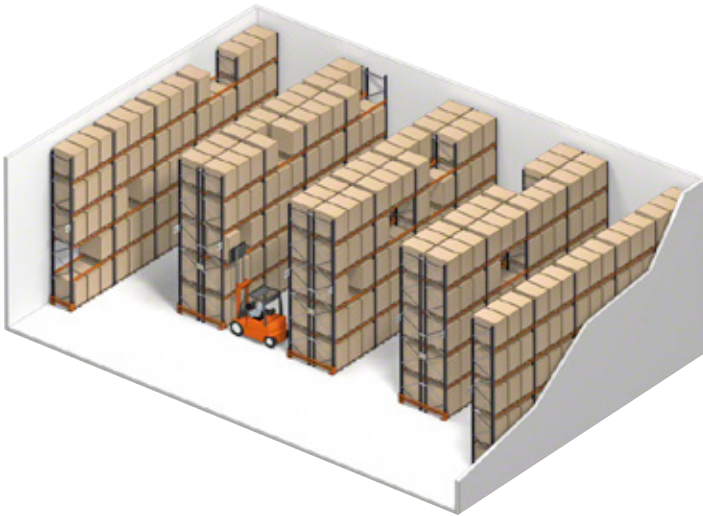
Autres services

- 54** Inspection Technique des Rayonnages (ITE)

RACK À PALETTES

Solution optimale pour le stockage de marchandises palettisées avec une grande variété de références.





- » **Accès direct et par unité** à tous les produits.
- » Contrôle des stocks **facile** : chaque emplacement correspond à une palette.
- » **Adaptable** à tout espace, poids ou taille de marchandise.
- » Possibilité d'**augmenter la capacité** de stockage en installant des racks à double profondeur.



SYSTÈME INNOVANT DE VERROUILLAGE AUTOMATIQUE DES LISSES
QUI EMPÊCHE TOUTE CHUTE ACCIDENTELLE OU INTENTIONNELLE
DES MARCHANDISES ET DE LA STRUCTURE.

RAYONNAGE À PALETTES PAR ACCUMULATION

Idéal lorsque le nombre de palettes par référence est élevé.





- » **Exploitation maximale de l'espace** disponible, sur la surface comme sur la hauteur (jusqu'à 85 %).
- » Recommandé pour le stockage de **produits homogènes** avec un grand nombre de palettes par référence.
- » **Suppression des allées** entre les rayonnages.
- » Préconisé dans les **chambres froides** où l'optimisation de l'espace est indispensable.



FONCTIONNEMENT SELON LE SYSTÈME LIFO
(*LAST IN, FIRST OUT*) OU FIFO PAR LOTS LORSQU'IL EXISTE
PLUS DE TROIS ALLÉES PAR RÉFÉRENCE.

SYSTÈME PALLET SHUTTLE

Capacité de stockage optimale. Grâce à la navette motorisée qui se déplace à l'intérieur des canaux, ce système permet le chargement et le déchargement des palettes en toute autonomie.





- » Système de stockage compact de **grande capacité** : jusqu'à 40 m de profondeur.
- » **Productivité élevée** : flux de palettes/heure accru.
- » Une meilleure **organisation** : une référence par canal de stockage.
- » **Sécurité maximale** : réduction des risques d'accidents et de dommages.



IDÉAL POUR LE STOCKAGE DE PRODUITS DE GRANDE CONSOMMATION
AVEC DES ENTRÉES ET SORTIES MASSIVES DE PALETTES.

RAYONNAGE À PALETTES DYNAMIQUE (FIFO)

Accumulation des palettes sous l'effet de la gravité dans les canaux de stockage pour une exploitation optimale de l'espace et une gestion agile.





- » **Rotation parfaite** des marchandises selon le critère FIFO, où la première palette stockée est aussi la première à sortir.
- » Système idéal pour les **denrées périssables**.
- » **Gain d'espace** et de temps lors de la manutention des palettes.
- » **Exploitation optimale de la surface**. Jusqu'à 30 palettes successives par canal.



FLUX CONTINU : PAS D'INTERFÉRENCE ENTRE LES OPÉRATIONS DE CHARGEMENT ET DE DÉCHARGEMENT, CHAQUE OPÉRATION ÉTANT RÉALISÉE DANS UNE ALLÉE DIFFÉRENTE.

RAYONNAGE À PALETTES PUSH-BACK (LIFO)

Optimise l'espace disponible tout en offrant une grande accessibilité et rapidité dans la manutention des marchandises.





- » **Exploitation optimale** de l'espace : jusqu'à quatre palettes en profondeur.
- » **Système LIFO**. Le chargement et le déchargement sont effectués depuis la même allée.
- » Idéal pour les produits à **rotation moyenne**.
- » Chaque canal peut stocker une **référence spécifique**.
- » **Réduction des délais** de chargement et de déchargement.



RAPIDITÉ ET SÉCURITÉ, LES CHARIOTS ÉLEVATEURS NE PÉNÈTRENT PAS DANS LES RAYONNAGES ET LES OPÉRATIONS SONT RÉALISÉES DEPUIS UNE SEULE ET MÊME ALLÉE.

RAYONNAGE À PALETTES MOBILE

Exploitation optimale de l'espace de stockage de l'entrepôt grâce à des bases mobiles.

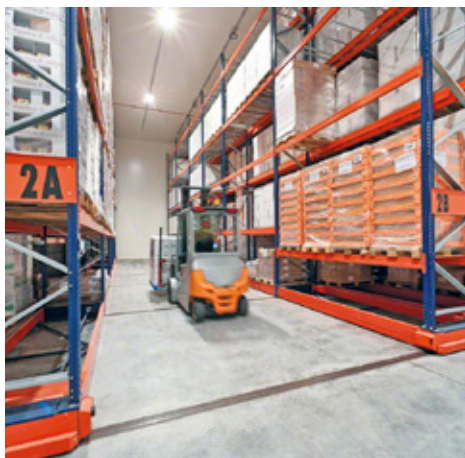




» **Accès direct** à chaque palette.

» Une **seule allée de travail** est nécessaire, le compactage par bases mobiles libère de la surface de stockage ou double la capacité dans le même espace.

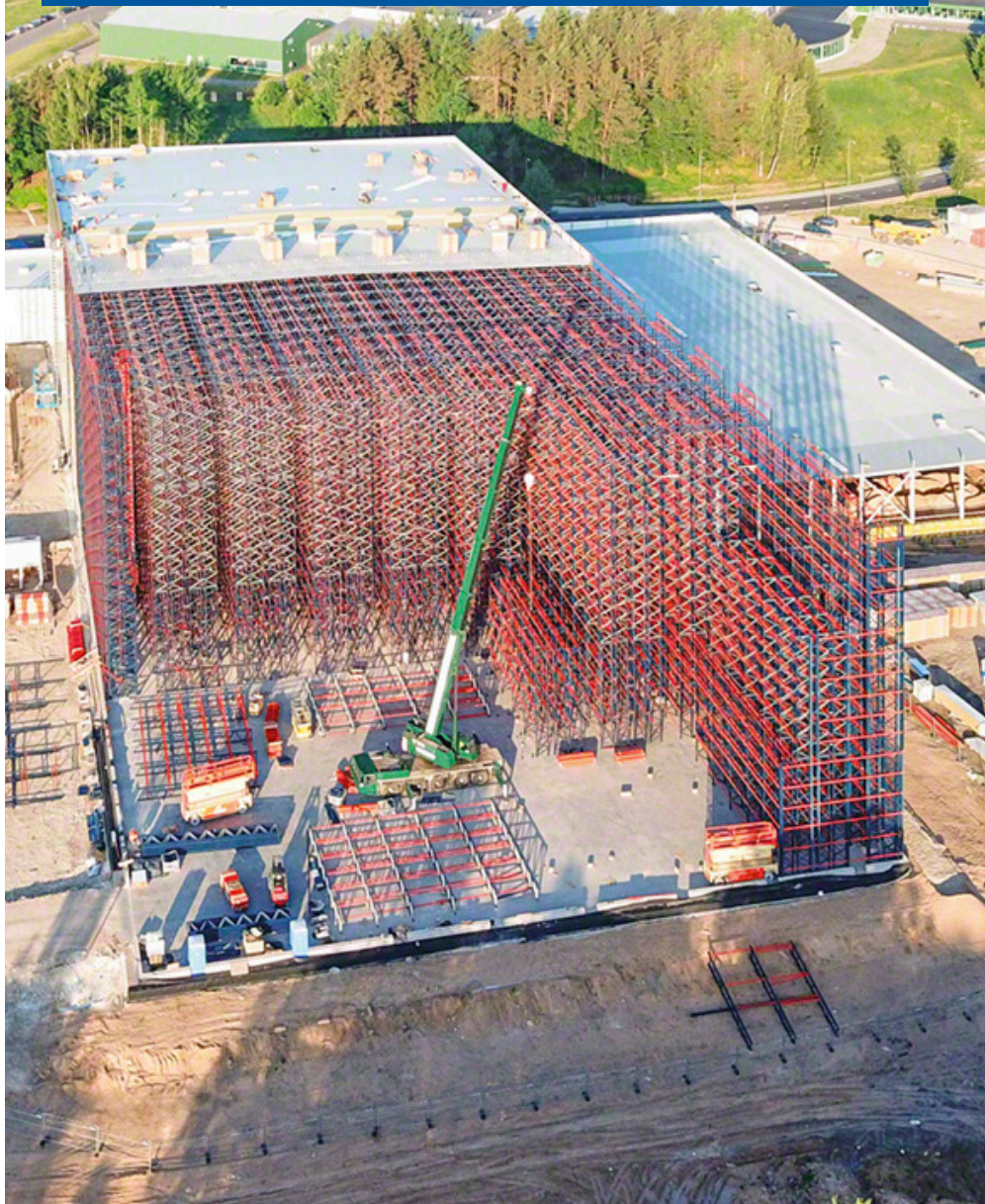
» Solution idéale pour les **chambres froides** et de congélation grâce à une consommation réduite d'énergie.

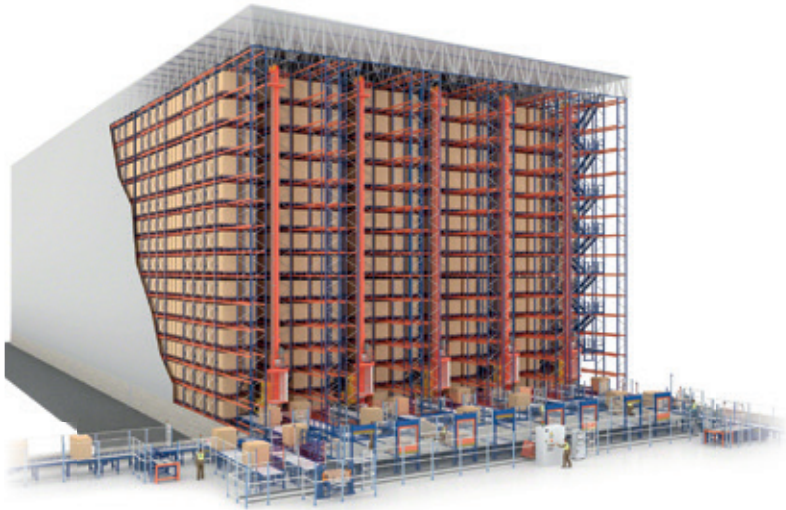


SÉCURITÉ MAXIMALE : LES RAYONNAGES SONT ÉQUIPÉS DE NOMBREUX DISPOSITIFS DE SÉCURITÉ DESTINÉS À PROTÉGER LES OPÉRATEURS ET LES MARCHANDISES.

ENTREPÔT AUTOPORTANT

La meilleure solution pour le stockage en grande hauteur avec une utilisation maximale de la surface disponible.





- » **Optimisation de la surface**, puisque la suppression des piliers intermédiaires se traduit par une augmentation de l'espace alloué aux marchandises.
- » **Mise en œuvre rapide** avec un minimum de travaux de génie civil : les rayonnages forment la structure du bâtiment de stockage.
- » **Haute performance** : il peut intégrer différents niveaux d'automatisation.
- » Idéal pour les **chambres froides** ou de congélation.
- » Possibilité d'aménager des systèmes **automatisés** comme **conventionnels**.

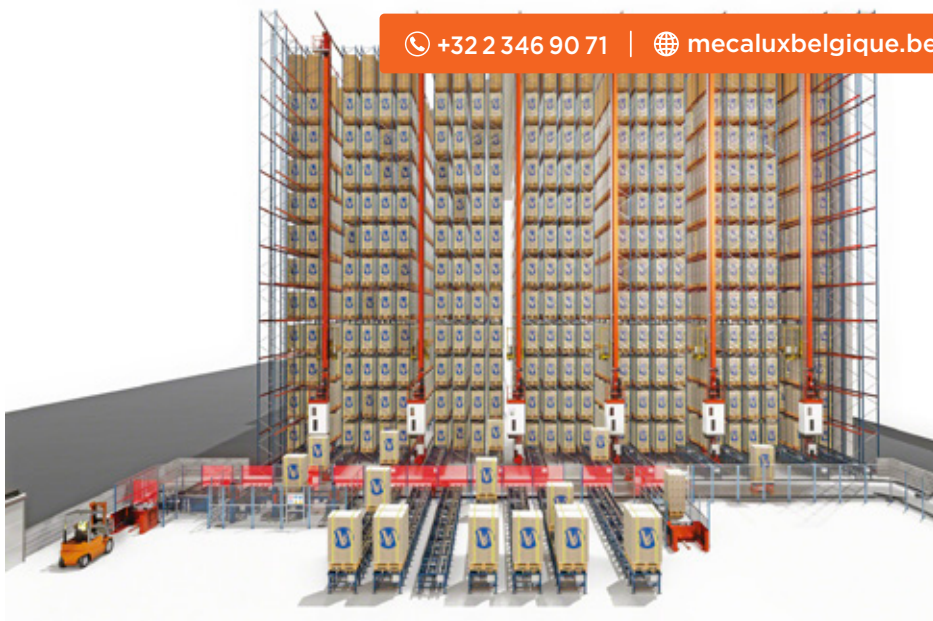


HAUTEUR MAXIMALE DE CONSTRUCTION : LES ENTREPÔTS PEUVENT MESURER DE 12 MÈTRES À 45 MÈTRES DE HAUTEUR.

TRANSSTOCKEUR POUR PALETTES

Productivité maximale grâce à la mise en stock et au retrait automatisé des palettes.





- » Haute **productivité** des processus d'entrée et de sortie des marchandises.
- » Suppression des **erreurs** découlant de la gestion manuelle.
- » **Stocks suivis** et mis à jour en temps réel.
- » Haute **rentabilité** grâce à une réduction des coûts de main-d'œuvre et de maintenance.
- » Maximisation de l'**espace**.
- » **Sécurité** pour la charge.



OPTIMISATION DES FONCTIONS D'ENTRÉE, DE POSITIONNEMENT ET DE SORTIE DES MARCHANDISES SOUS LE CONTRÔLE D'UN LOGICIEL DE GESTION D'ENTREPÔT.

PALLET SHUTTLE AUTOMATIQUE

Une solution qui réunit tous les avantages des systèmes compacts et de l'automatisation.





- » **Capacité maximale** avec des canaux de stockage atteignant jusqu'à 40 mètres de profondeur et des rayonnages jusqu'à 40 mètres de haut.
- » **Hausse de la productivité par** une augmentation du nombre de cycles de palettes/heure.
- » Gestion **automatisée**. Élimination des erreurs.
- » **Réduction des coûts** de main-d'œuvre, d'énergie et de surface construite.
- » **Réduction du risque** d'accident et contrôle total des marchandises.

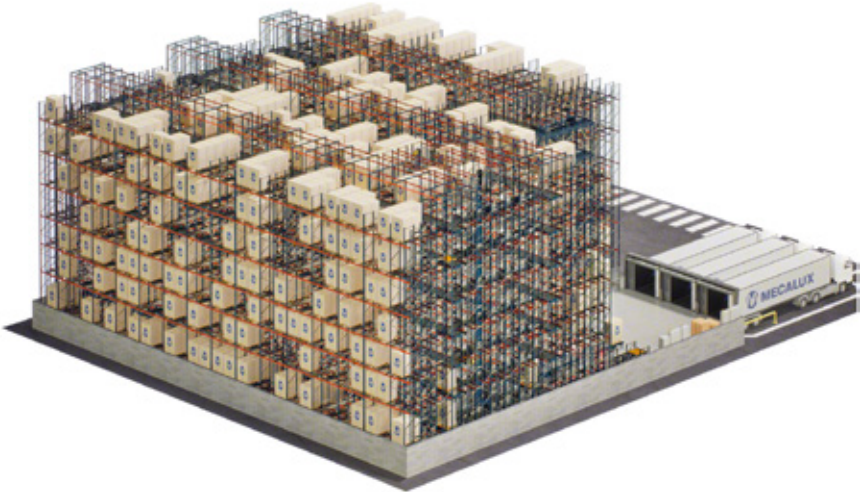


ASSOCIÉ À DES TRANSSTOCKEURS, LE SYSTÈME PALLET SHUTTLE PEUT ATTEINDRE UNE HAUTEUR DE STOCKAGE DE 40 MÈTRES.

PALLET SHUTTLE AUTOMATIQUE 3D

Stockage compact de palettes à l'aide de navettes autonomes et multidirectionnelles pour une capacité de stockage maximale.





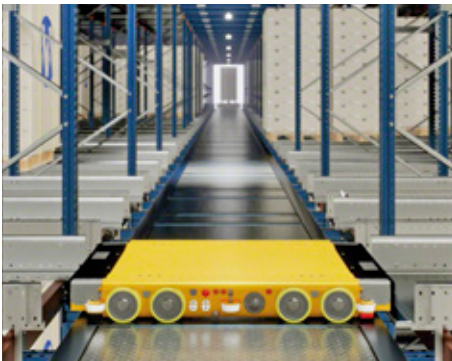
» **Haute performance** grâce à la vitesse et à la polyvalence opérationnelle des navettes.

» **Flexibilité élevée** : les navettes peuvent changer de niveau et opérer simultanément avec d'autres navettes dans la même allée.

» **Exploitation maximale de l'espace** disponible.

» **Pilotage intelligent** des navettes grâce au logiciel de gestion de flotte qui contrôle le trafic et optimise les itinéraires.

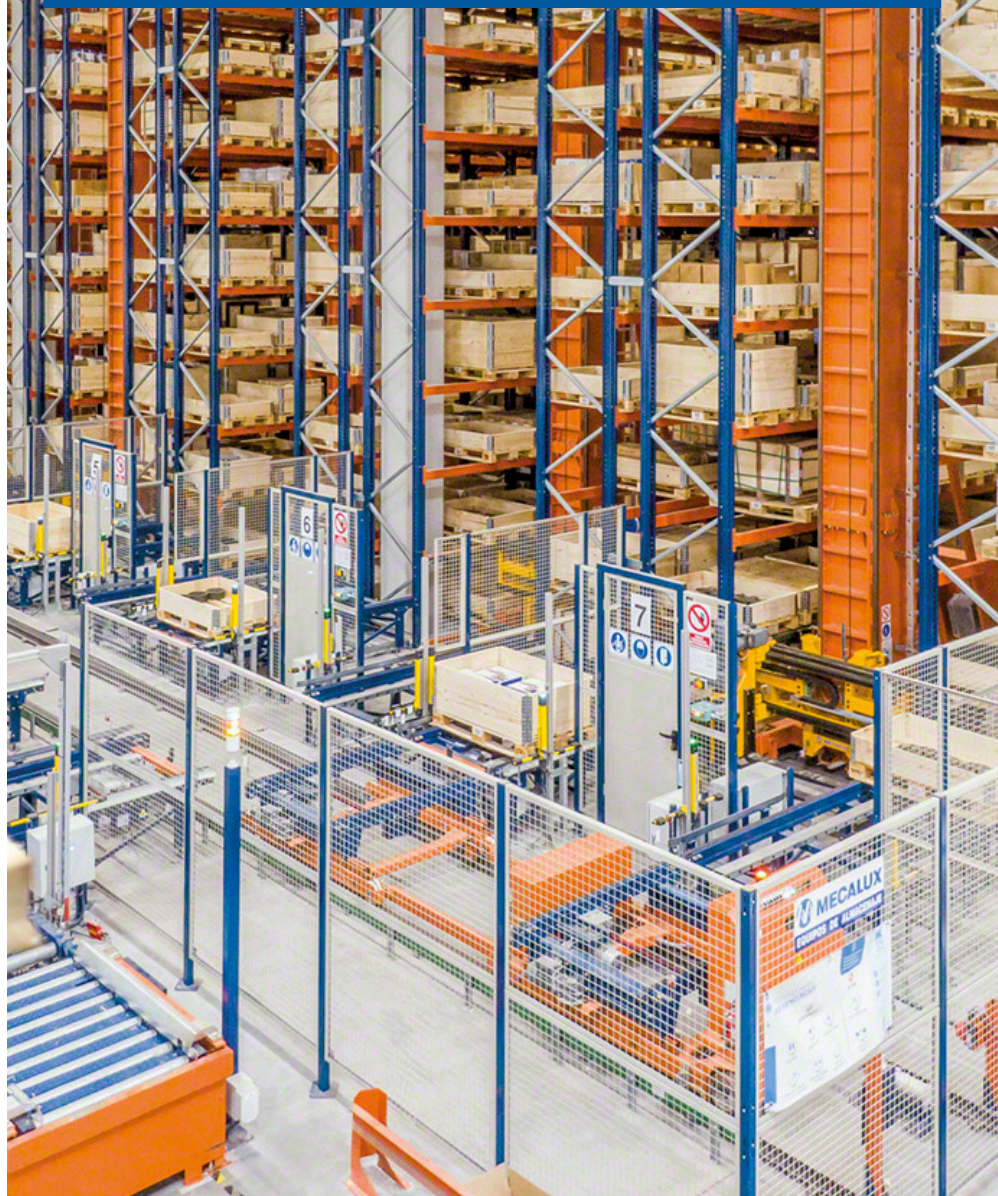
» **Solution évolutive** : possibilité d'ajouter des navettes pour accroître la productivité.



LE SYSTÈME PERMET DES ÉCONOMIES D'ÉNERGIE IMPORTANTES
DANS LES ENTREPÔTS FRIGORIFIQUES.

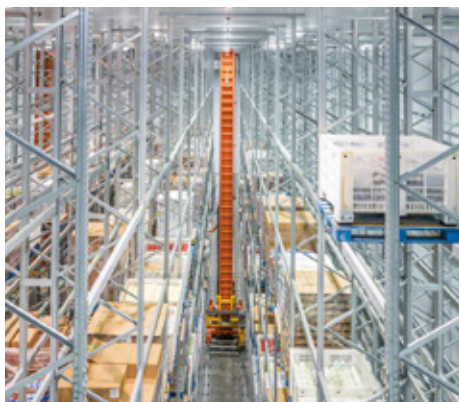
TRANSSTOCKEUR TRIDIRECTIONNEL AUTOMATIQUE

Solution parfaite pour automatiser les rayonnages conventionnels de 15 m de hauteur maximum, sans modification de la structure de l'entrepôt.





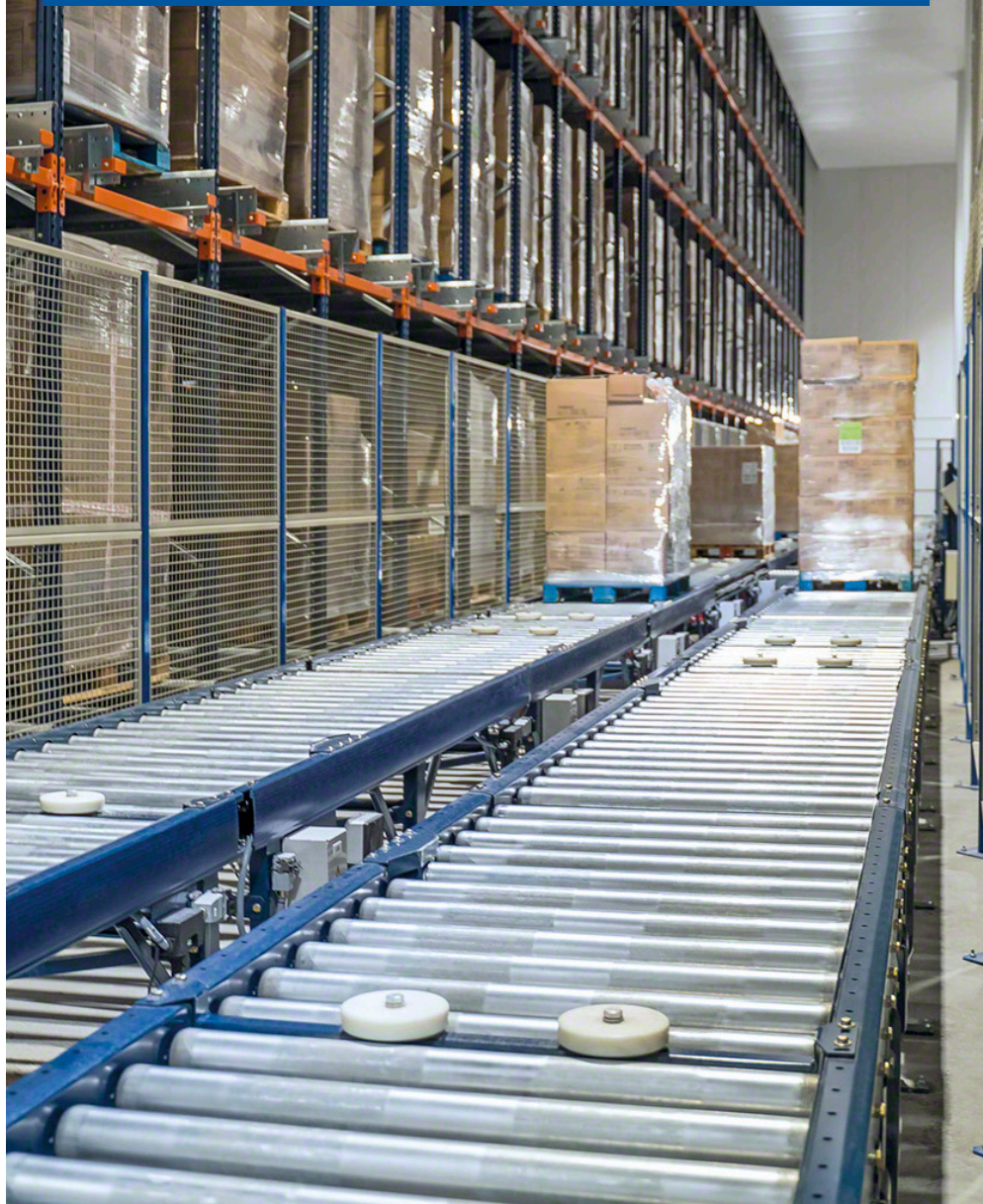
- » **Automatisation économique** : l'investissement est rapidement amorti.
- » **Utilisation** de tous les **emplacements**, le retrait étant possible au niveau du sol.
- » Réduction des **coûts** d'exploitation.
- » Amélioration de la **sécurité** dans l'installation.
- » Faible coût de **maintenance**.
- » **Système intégré** d'extraction tridirectionnel grâce à une fourche rotative capable de retirer et déposer les palettes dans trois positions.

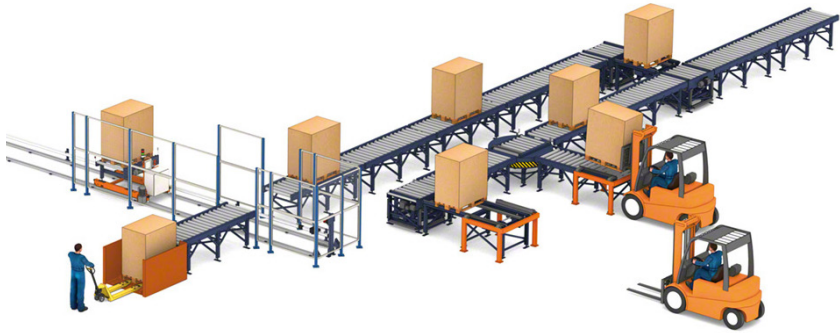


INSTALLATION FACILE, DANS LES NOUVEAUX ENTREPÔTS
COMME DANS LES EXISTANTS, LA MODIFICATION DE LA STRUCTURE
DE L'ENTREPÔT N'ÉTANT PAS NÉCESSAIRE.

CONVOYEUR À PALETTES

Automatise le transport des marchandises dans l'installation, optimise les flux et augmente la productivité.





- » Garantie de **flux continu**s de marchandises.
- » **Réduction des accidents** et des erreurs par rapport au transport manuel.
- » **Large gamme** d'éléments pour une infinité de combinaisons et circuits.



DES TAILLES ET DES COMPOSANTS STANDARDS POUR UNE PRODUCTION FACILE ET UNE RÉDUCTION DES COÛTS.

TRANSSTOCQUEUR POUR BACS

Idéal pour le stockage et le picking selon la méthode du « produit vers l'homme ».





- » **Automatisation totale** des entrées et sorties.
- » Haute **productivité**.
- » **Optimisation** de l'espace disponible.
- » **Suppression des erreurs** découlant de la gestion manuelle.
- » **Inventaire** permanent.
- » Convient au stockage de **petites charges**.



UN SEUL PRODUIT QUI COMPREND LES RAYONNAGES,
LE TRANSSTOCKEUR ET LE LOGICIEL DE GESTION D'ENTREPÔT.

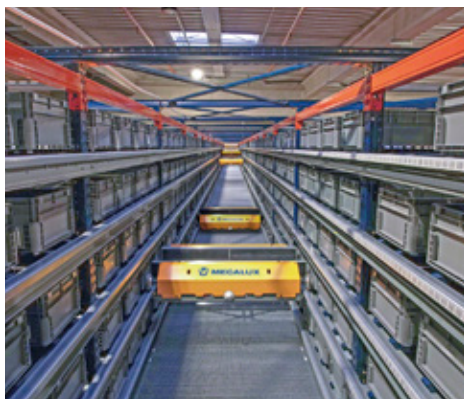
SYSTÈME DE NAVETTES POUR BACS

Augmente la capacité de stockage, accélère la préparation des commandes et donc la productivité.





- » **Flux continu** et fonctionnement 24 heures sur 24.
- » **Rapidité** dans les entrées et sorties des marchandises.
- » **Nombre élevé** de cycles par heure.
- » **Modulaire et évolutif** en fonction des besoins logistiques.
- » **Optimisation de la surface** disponible pour une plus grande capacité de stockage.
- » **Maintenance facile** sans mise à l'arrêt de l'installation.



ADAPTABLE AUX DIFFÉRENTES UNITÉS DE CHARGE :
BACS EN PLASTIQUE, EN CARTON OU PLATEAUX MÉTALLIQUES,
DE TAILLES MULTIPLES.

STATION DE PICKING HAUTE PERFORMANCE

Préparation d'un volume important de commandes :
jusqu'à 1 000 « picks » par heure





- » **Rapidité et productivité** pour les entreprises gérant un grand nombre de commandes.
- » Jusqu'à **6 commandes** préparées simultanément.
- » Solution **ergonomique** adaptable à la taille de l'opérateur.
- » **Suppression des erreurs** grâce aux indications du logiciel de gestion d'entrepôt.

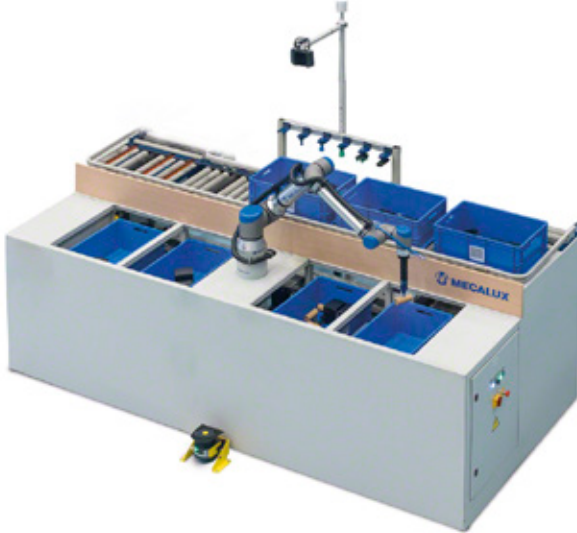


LES DISPOSITIFS LUMINEUX *PICK-TO-LIGHT* ACCÉLÈRENT LA PRÉPARATION DES COMMANDES TOUT EN ÉVITANT LES ERREURS DÉCOULANT DE LA GESTION MANUELLE DES MARCHANDISES.

ROBOT DE PICKING

Système robotisé reposant sur l'intelligence artificielle pour automatiser la préparation des commandes et améliorer la productivité.





- » **Fonctionnement ininterrompu** 24h/24 et 7j/7.
- » Travail **en autonomie ou collaboratif avec les opérateurs**.
- » **Fiabilité maximale** lors du picking grâce au système de vision et à l'intelligence artificielle.
- » **Sécurité opérationnelle** : le cobot diminue sa vitesse s'il détecte toute présence dans sa zone de travail.
- » **Compatible** avec diverses solutions de stockage automatisé.



SYSTÈME FLEXIBLE CAPABLE DE MANIPULER UN LARGE ÉVENTAIL D'ARTICLES DE TAILLES, DE FORMES ET DE MATÉRIAUX DIFFÉRENTS.

CONVOYEUR POUR BACS

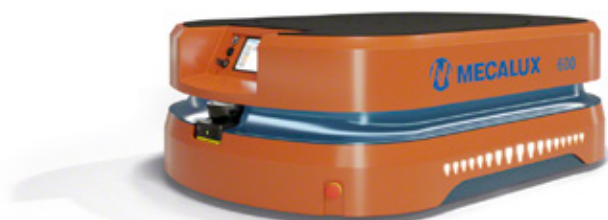
Accélère la manutention et le transfert des bacs ou des charges légères.



- » Améliore la **connexion** entre les différentes zones ou niveaux.
- » Permet de parcourir de **longues distances**.
- » Facilite l'**organisation** des commandes.
- » Indispensable pour tout type de **processus automatique**.
- » Possibilité de **le combiner** avec tout autre système de stockage.
- » **Maintenance facile**.

ROBOTS MOBILES AUTONOMES (AMR)

Système de transport de marchandises autonome
qui adapte son itinéraire en temps réel.

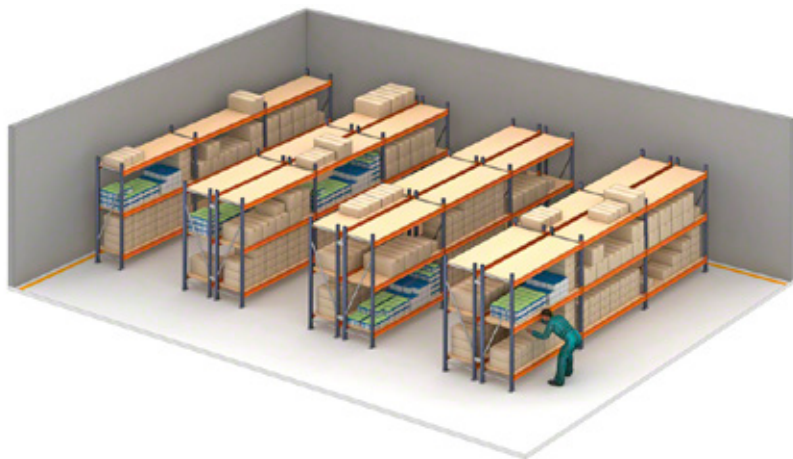


- » **Transfert autonome** de caisses, palettes et rayonnages dans l'entrepôt.
- » **Mise en place rapide**, sans coûts d'infrastructure.
- » **Précision et sécurité** dans l'exécution des tâches.
- » **Souplesse** dans les processus de picking.
- » **Intégration** facile avec les autres systèmes de l'installation.

RAYONNAGE D'ENTREPÔT MI-LOURD

Solution économique et performante pour le stockage manuel de charges moyennes et lourdes.





- » **Haute résistance** et excellente polyvalence.
- » Convient aux **références diverses** à rotation fractionnée.
- » **Accessoires multiples** pour le stockage de produits aux formes irrégulières : pneus, vêtements, pièces de rechange, etc.
- » Possibilité d'installer des **passerelles intermédiaires** pour exploiter la hauteur de l'entrepôt.

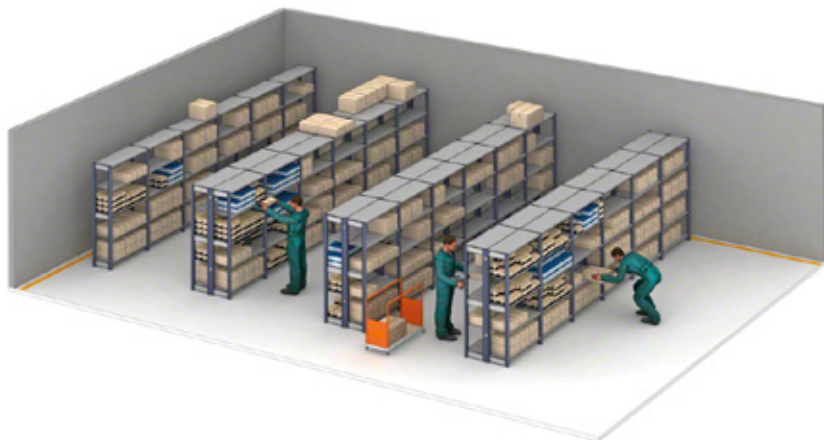


CES RAYONNAGES PEUVENT ATTEINDRE 20 M DE HAUTEUR LORSQUE DES ENGIN DE MANUTENTION POUR ALLÉES ÉTROITES SONT UTILISÉS.

RAYONNAGE LÉGER

Système de stockage manuel et d'archivage pour charges légères et moyennes : jusqu'à 200 kg par niveau.





» **Finitions de haute qualité** adaptées à tout type d'environnement (entrepôt, bureau, garage).

» Facile à **monter, évolutif**.

» **Large gamme d'accessoires** : modules supplémentaires, séparations verticales, séparateurs pour livres, portes métalliques, tiroirs en plastique, etc.

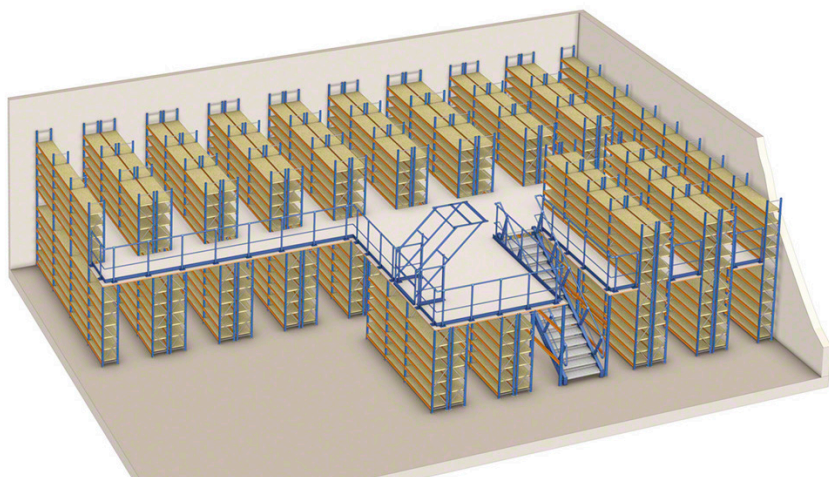


LA QUALITÉ DES MATÉRIAUX UTILISÉS GARANTISSENT LA ROBUSTESSE
ET LA DURABILITÉ DES RAYONNAGES LÉGERS.

RAYONNAGES AVEC PASSERELLES

Parfaits pour les entrepôts e-commerce avec une forte activité de picking : ils permettent de sectoriser la préparation de commandes par niveaux.





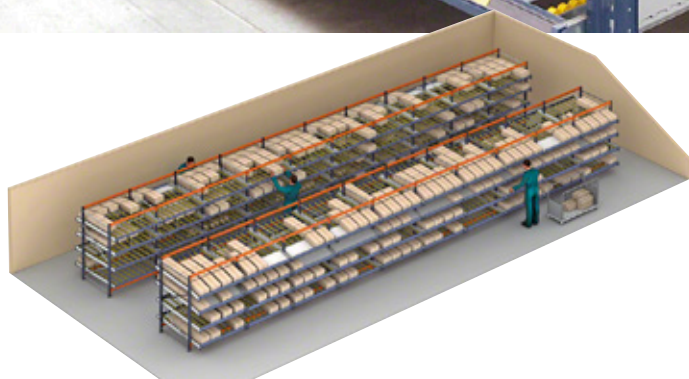
- » **Exploitation maximale** de la hauteur disponible.
- » **Gestion optimale** des marchandises stockées.
- » **Différentes configurations** adaptées à chaque opération.
- » **Diversité d'unités de charge** : possibilité de stocker de petites pièces, des articles en vrac, des colis ou encore des caisses.



SE COMBINENT AVEC DES ÉLÉVATEURS OU DES CONVOYEURS
AUTOMATIQUES POUR ACCÉLÉRER LES TRANSFERTS ENTRE
LES NIVEAUX.

RAYONNAGE POUR PICKING DYNAMIQUE (FIFO)

Préparation des commandes plus efficace grâce à la réduction des déplacements dans l'entrepôt.



- » **Rotation parfaite** des produits (système FIFO : le premier bac inséré est le premier à sortir).
- » Un plus grand **nombre de références** à l'avant des rayonnages.
- » **Évite les interférences** lors du réapprovisionnement et du retrait.
- » Les dispositifs **pick-to-light** accélèrent le picking et réduisent le risque d'erreurs.

CLÔTURES DE SÉCURITÉ ET CLOISONS INDUSTRIELLES GRILLAGÉES

Garantissent la protection des opérateurs, des marchandises et des machines, dans les entrepôts comme dans les usines.



- » Système **modulaire et adaptable** à toute zone nécessitant une clôture.
- » **Montage facile** et rapide.
- » Facilement **extensible** et modifiable à tout moment.
- » Conception et installation conformes aux **normes de sécurité** au travail.

RAYONNAGE CANTILEVER

Conçu pour le stockage de longues unités de charge
ou à longueur variable.





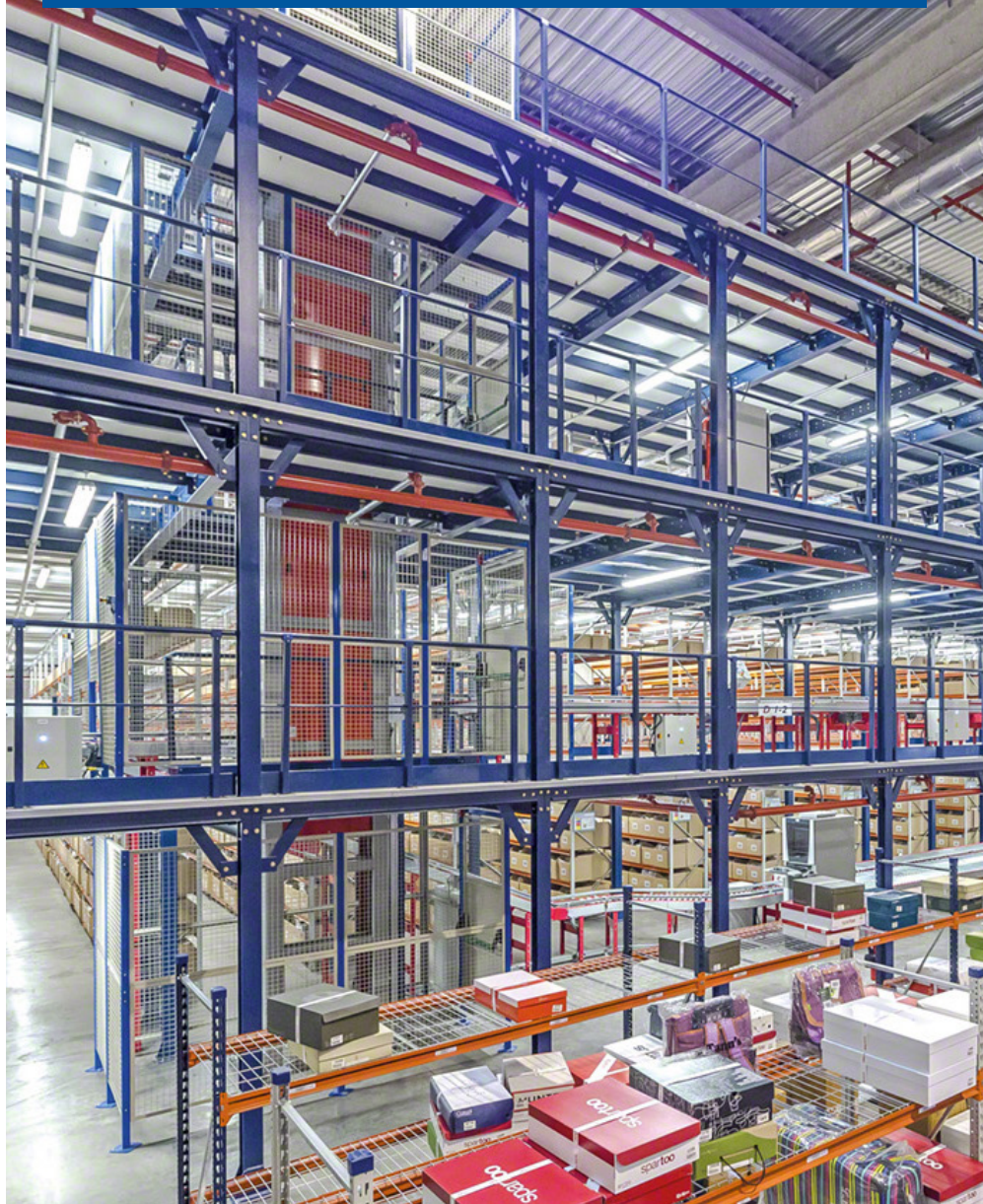
- » Destiné aux **unités de charge** telles que les profilés métalliques, les tubes, les moulures, les planches en bois, les plaques en métal ou en plastique, etc.
- » Possibilité d'aménager les **niveaux d'un côté ou des deux côtés** de la structure.
- » Structure très **simple et très résistante**.
- » Comprend les éléments nécessaires à son **installation en extérieur**.



PEUT ÊTRE INSTALLÉ SUR DES BASES MOBILES POUR GAGNER EN CAPACITÉ DE STOCKAGE.

MEZZANINE INDUSTRIELLE

La solution la plus simple, la plus économique et la plus polyvalente pour une exploitation maximale de la hauteur de l'entrepôt.





- » **Plus grande capacité** de stockage par l'ajout d'étages supplémentaires.
- » **Montage rapide** et simple.
- » **Adaptable** à toutes les exigences, grâce à un large choix de dimensions, de types de planchers, de systèmes de construction, etc.
- » Entièrement **démontable** et réutilisable.
- » Peut être **combinée** avec des convoyeurs et des élévateurs automatiques.



PLUSIEURS FINITIONS ET CONFIGURATIONS QUI S'ADAPTENT
À TOUT TYPE DE MARCHANDISES, D'ENTREPÔT OU D'OPÉRATION
LOGISTIQUE.

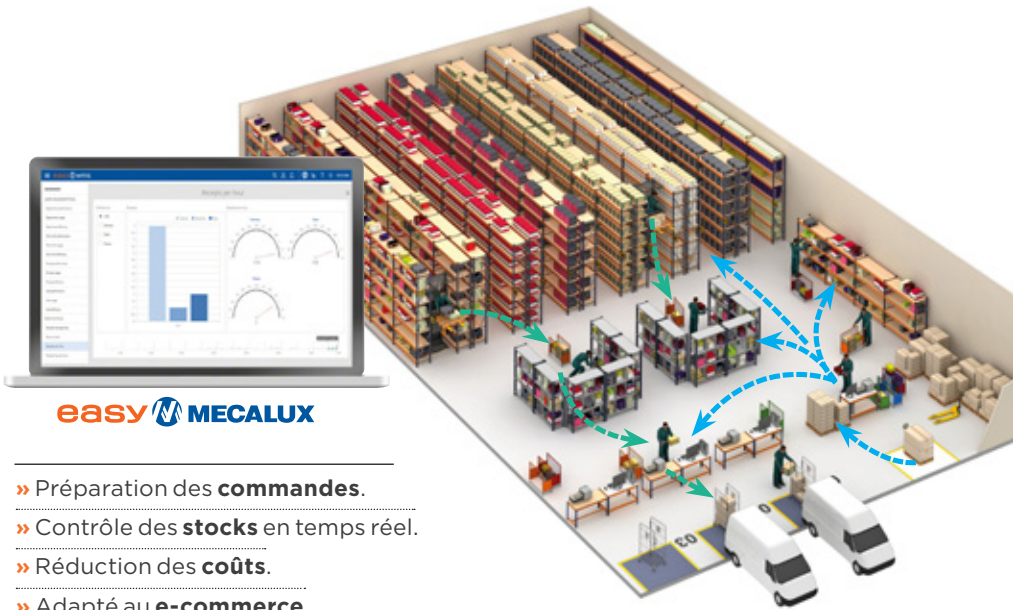
LOGICIEL DE GESTION D'ENTREPÔT EASY WMS

Le logiciel logistique créé par des experts en solutions
de stockage.



Easy WMS est un logiciel de gestion puissant, performant, polyvalent et flexible, qui contrôle et optimise les flux de marchandises et les opérations ayant lieu dans un entrepôt, élimine les erreurs et réduit les coûts logistiques.

Easy WMS gère avec la même efficacité les entrepôts traditionnels équipés de terminaux mobiles, les installations automatisées ou encore les magasins en ligne grâce au module pour e-commerce.



easy  **MECALUX**

- » Préparation des **commandes**.
- » Contrôle des **stocks** en temps réel.
- » Réduction des **coûts**.
- » Adapté au **e-commerce**.
- » Élimination des **erreurs**.

Gartner®

**MECALUX DANS LE
RAPPORT 2023 GARTNER®
MAGIC QUADRANT™
FOR WMS**

Gartner ne fait la promotion d'aucun fournisseur, produit ou service décrit dans ses recherches et ne conseille pas aux utilisateurs de technologies de ne choisir que les prestataires les mieux classés ou selon d'autres critères similaires. Les publications sur les recherches réalisées par Gartner sont basées sur les opinions de la société Gartner et ne doivent pas être considérées comme des vérités absolues. Gartner rejette toute garantie, expresse ou implicite, concernant ces recherches, y compris les garanties de qualité marchande ou d'adéquation à un usage spécifique. GARTNER et MAGIC QUADRANT sont une marque déposée et de service de Gartner, Inc. et/ou de ses filiales aux Etats-Unis et dans le monde, et est ici utilisée avec autorisation. Tous droits réservés.

EASY WMS OPTIMISE LES OPÉRATIONS ET LA PRODUCTIVITÉ DE L'ENTREPÔT

Le logiciel envoie des instructions directement aux opérateurs qui peuvent ainsi être plus productifs en sachant à tout moment ce qu'ils doivent faire et où se rendre.

RÉCEPTION DES MARCHANDISES

» **Identifie, attribue et vérifie** les articles reçus en scannant les codes-barres.



» **Gère l'emplacement idéal** et le réapprovisionnement des marchandises. Simultanément, il **contrôle les stocks** et leur traçabilité.

STOCKAGE DE PRODUITS



easy wms
LOGICIEL DE GESTION
D'ENTREPÔT



EXPÉDITION DES COMMANDES

» **Génère** la documentation nécessaire et **organise** le chargement du camion de livraison.



PRÉPARATION DES COMMANDES

» **Envoie des instructions, génère des itinéraires,** optimise le **picking** et l'emballage pour la préparation des commandes.





EASY WMS dans le cloud

- » **Investissement initial plus faible** en se passant des serveurs.
- » **Mise en œuvre** plus rapide et plus simple.
- » **Maintenance** facile et rentable. Sécurité totale avec Microsoft Azure.
- » **Logiciel mis à jour** en permanence.
- » **Toujours disponible** pour assurer la continuité de votre activité.

LES AVANTAGES DE CHOISIR EASY WMS

- Jusqu'à **40 %** de capacité de stockage supplémentaire.
- Jusqu'à **99 %** d'élimination des erreurs.
- Jusqu'à **30 %** de gain en productivité dans la préparation des commandes.
- Jusqu'à **40 %** de réduction des coûts de stock.
- Jusqu'à **30 %** d'opérations de manutention en moins.
- Jusqu'à **30 %** de réduction des éléments de manutention.

MODULES EASY WMS

 PRÉPARATION ET
GESTION DES EXPÉDITIONS
MULTI-TRANSPORTEURS

 STORE FULFILLMENT

 INTÉGRATION MARKETPLACE
& PLATEFORME E-COMMERCE

 GPAO POUR LA GESTION
DE PRODUCTION

 LOGICIEL WMS POUR
PRESTATAIRES
LOGISTIQUES (3PL)

 YARD MANAGEMENT
SYSTEM (YMS)

 LOGICIEL DE GESTION DE
LA MAIN D'ŒUVRE (LMS)

 LOGICIEL DE SLOTTING

 VALUE-ADDED
SERVICES (VAS)

 INTÉGRATION DU WMS
AU PALLET SHUTTLE

Nos solutions sont certifiées par :

 ORACLE | Partner

 SAP
Partner

Microsoft Partner

 ZEBRA
TECHNOLOGIES
SEE MORE. DO MORE.



Cette inspection a pour objectif :

- » d'améliorer la **sécurité de votre entrepôt**.
- » **de réduire les risques**.

Mecalux propose ce service d'inspection technique à ses clients depuis plus de 25 ans pour améliorer la sécurité et les performances de leurs entrepôts.

L'état de l'entrepôt est certifié par l'affichage d'une étiquette, apposée sur la plaque signalétique et précisant la date de la prochaine inspection.



NOS TECHNICIENS ASSURENT UNE INSPECTION RIGOUREUSE DE VOTRE INSTALLATION OÙ ILS VÉRIFIENT L'ÉTAT DE VOS RAYONNAGES ET DE VOTRE ENTREPÔT EN GÉNÉRAL.

 +32 2 346 90 71 |  mecaluxbelgique.be

**Vous pouvez également vous adresser à l'agence
Mecalux la plus proche**

BELGIQUE - BRUXELLES

Tél. (32) 2 346 90 71

Rue de Bretagne, 20 - 1200, Bruxelles



Mecalux est présent dans plus de 70 pays dans le monde

Nos bureaux : Allemagne - Argentine - Belgique - Brésil - Canada - Chili - Colombie - Croatie
Espagne - États-Unis - France - Italie - Mexique - Pays-Bas - Pologne - Portugal - Roumanie
Royaume-Uni - Slovaquie - Slovénie - Tchéquie - Turquie - Uruguay



**Suivez-nous sur les réseaux sociaux et
restez informé de nos dernières actualités.**