

Casestudy: BF Autoparts

Gecombineerde oplossingen voor het klaarzetten van online bestellingen

Land: Frankrijk



BF Autoparts heeft een nieuw magazijn geopend in Romans-sur-Isère (Frankrijk), bestemd voor het klaarzetten van online bestellingen. Mecalux heeft palletstellingen, grootvakstellingen M7, loopbruggen M7, legbordstellingen M3 en draagarmstellingen geïnstalleerd, die de beschikbare ruimte optimaal benutten, en tevens het orderpickingproces versnellen.

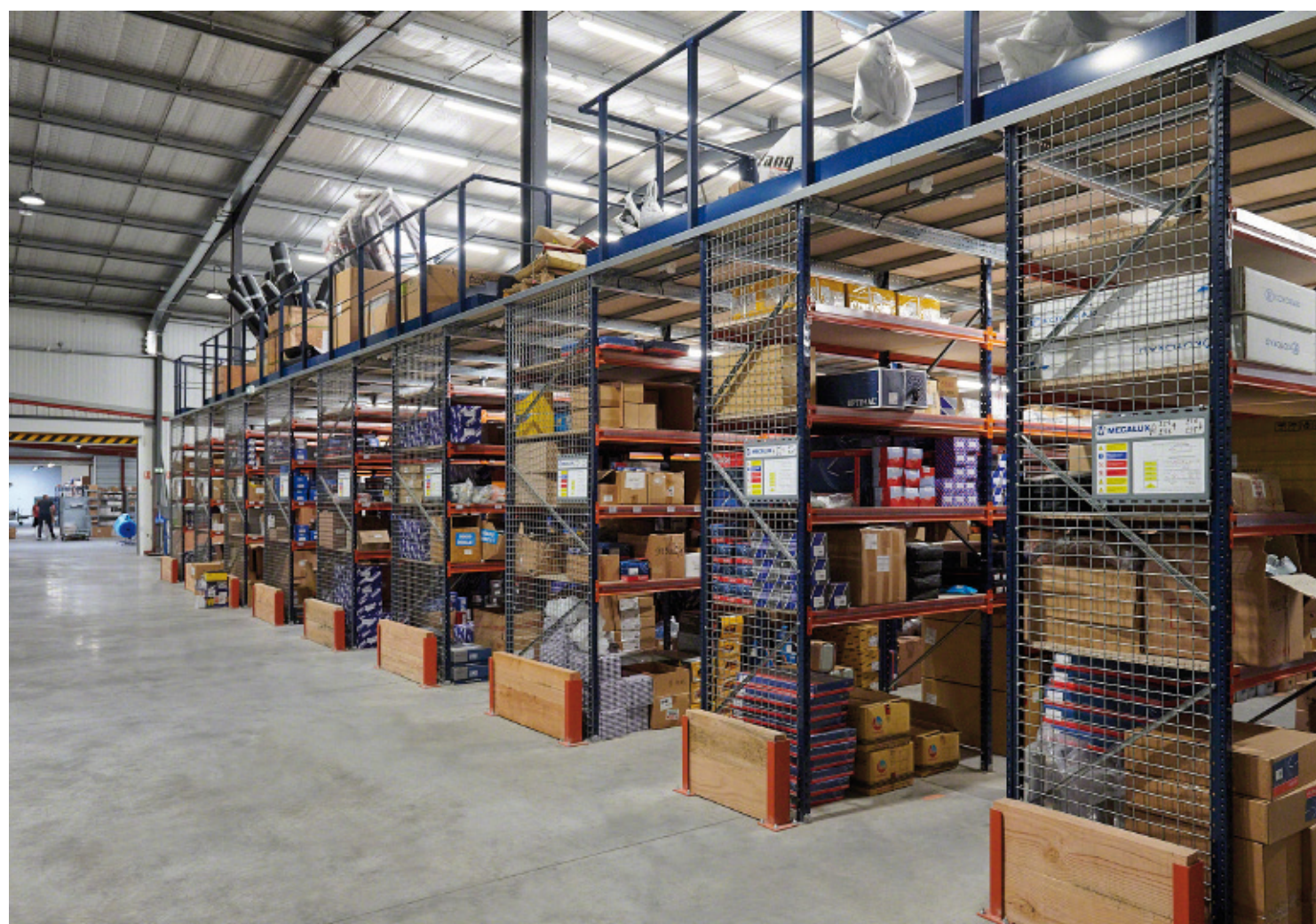
Een vooruitstrevend bedrijf

BF Autoparts is een Franse onderneming die auto-onderdelen, van alle merken die op de markt aanwezig zijn, distribueert aan bedrijven en particulieren. Hun producten zijn verkrijgbaar via hun internet-site en bij de verschillende verkooppunten.

De geschiedenis van BF Autoparts, een voortdurende prestatie! Jean Charbon, president-directeur, legt uit: « *In 2016, hebben we brand gehad in ons magazijn in Romans-sur-Isère* ». Ondanks dat het overgrote deel van de opgeslagen onderdelen vernietigd was, rekende het bedrijf op de samenwerking met haar toeleveranciers om de levering van de bestellingen te garanderen.

Na de brand had de onderneming een nieuwe installatie nodig die rekening zou houden met de specifieke kenmerken van zijn activiteiten. « *Aan de ene kant moest de installatie ons helpen de producten snel te distribueren, en aan de andere kant hadden we ruimte nodig om ons uitgebreide assortiment op te slaan* », legt de heer Charbon uit. BF Autoparts heeft een groot scala aan producten zoals uitlaten, remschijven, ruitenwissers, accu's, enzovoort). « *Vandaar dat in de stellingen veel verschillende onderdelen, van verscheidene afmetingen, moeten kunnen worden opgeslagen* », voegt de directeur eraan toe.





Jean Charbon
President-directeur van BF Autoparts

« Tijdens het ontwerpen van het magazijn, heeft het technische team van Mecalux rekening gehouden met onze bevindingen en onze behoeften, alsmede met onze verwachtingen aangaande tarieven en leveringstermijnen. Het resultaat is een entrepot dat geheel aan onze verwachtingen voldoet, en zijn functie volledig vervult. We beschikken nu over een infrastructuur die ons in staat stelt verder te groeien en succesvol te zijn ».

Kenmerken van een magazijn

Het magazijn beslaat een oppervlak van 1100 m² en Mecalux heeft het uitgerust met palletstellingen, grootvakstellingen M7, loopbruggen M7, legbordstellingen M3 en draagarmstellingen. Volgens de eigenaar van BF Autoparts: *« Mecalux is erin geslaagd een oplossing te vinden die op efficiënte wijze aan al onze behoeften tegemoet komt ».*

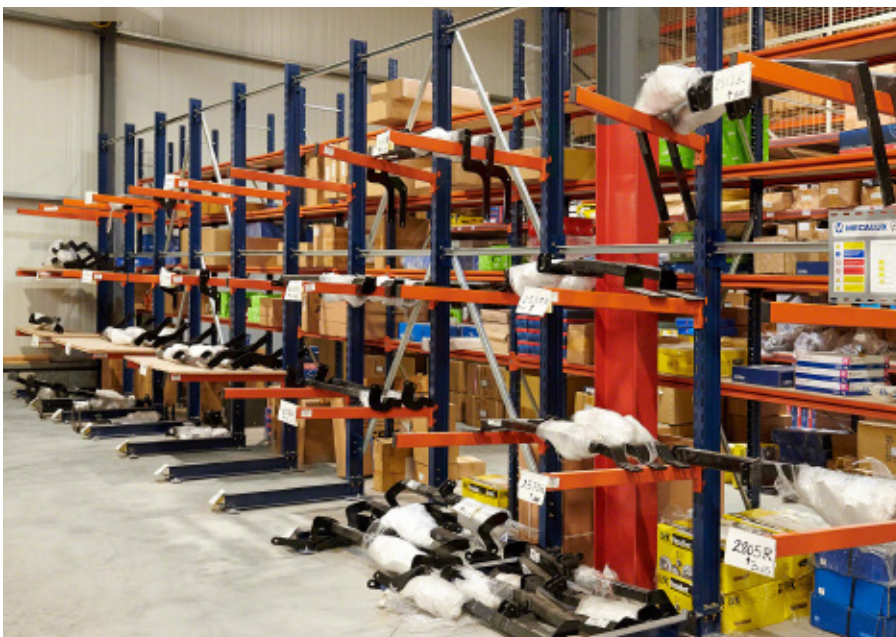
Deze opslagoplossingen bieden een directe toegang tot de goederen, wat het klaarzetten van de bestellingen versnelt en een uitstekend voorraadbeheer garandeert, aangezien elk opslagkanaal bestemd is voor hetzelfde artikelnummer.

De magazijnmedewerkers verplaatsen zich door het magazijn en halen de goederen van elke bestelling direct uit de stellingen. Door de bestellingen te groeperen kunnen meerdere orders tegelijkertijd klaargezet worden op eenzelfde traject. Het aanvullen van de voorraden gebeurt tijdens daluren, wanneer het volume van de bestellingen dat klaargezet moet worden het laagst is.





Alle magazijnstellingen bieden een directe toegang tot de producten, wat noodzakelijk is om het klaarzetten van de online bestellingen te versnellen



Grootvak- en Legbordstellingen

De magazijnstellingen zijn 2,5 m hoog, verdeeld in 5 niveaus. De stellingen zijn ook zeer multifunctioneel, want ze bezitten elementen en accessoires om de niveaus aan te passen aan de verschillende afmetingen van de artikelen. Om het werk van de magazijnmedewerkers te vergemakkelijken, worden artikelen met soortgelijke kenmerken in dezelfde zone opgeslagen.

Draagarmstellingen

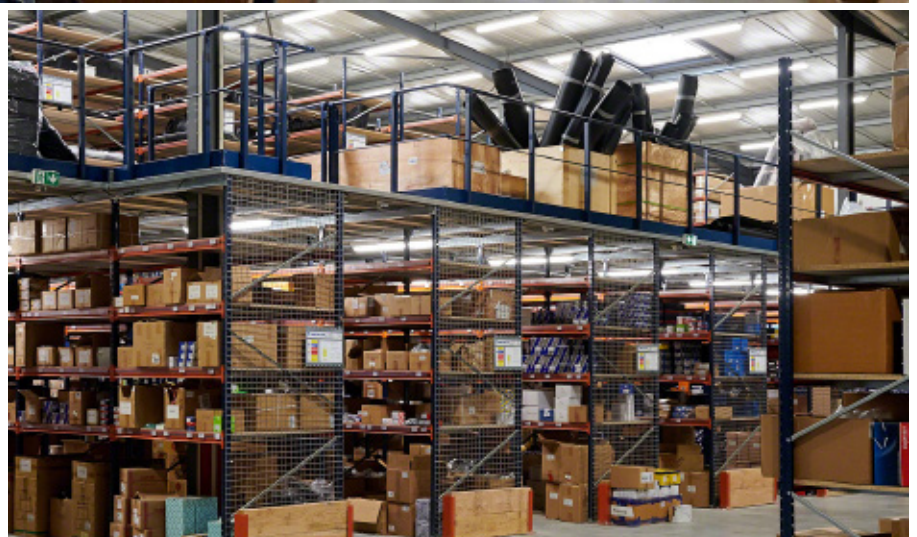
Bestemd voor lange en grote artikelen. Ze zijn 3 m hoog en bestaan uit staanders en draagarmen waarop de lading rust. Deze elementen zijn gemakkelijk te installeren en kunnen aangepast worden aan de verschillende soorten goederen, en aan de toekomstige logistieke behoeften van BF Autoparts.



Loopbruggen van in totaal 400 m

Mecalux heeft eveneens op twee niveaus loopbruggen geïnstalleerd. Jean Charbon benadrukt de kwaliteit van het voorstel, daar « Het uitstekend aangepast is aan de afmetingen van ons magazijn ». Het maakt veel meer gebruik van de hoogte van het gebouw zodat de opslagcapaciteit vergroot wordt.

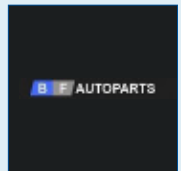
De twee niveaus staan met elkaar in verbinding. Er zijn aan beide zijden trappen geplaatst, zodat de magazijnmedewerkers toegang hebben tot het hogere niveau. Bovendien hebben ze kantelhelmen om de pallets veilig in- en uit te slaan.





De voordelen voor BF Autoparts

- **Efficiënt systeem voor het klaarzetten van de bestellingen:** Het magazijn is georganiseerd op basis van de kenmerken en de omzetsnelheid van de artikelen, met als doel de verplaatsingen van de magazijnmedewerkers en de orderpicking productiviteit te optimaliseren.
- **Gebruik van de oppervlakte:** De stellingen beslaan bijna het gehele oppervlak van het magazijn zodat alle artikelen die door BF Autoparts beheerd worden opgeslagen kunnen worden.
- **Optimale flexibiliteit:** Alle stellingen kunnen aangepast worden aan de afmetingen van de verschillende producten (of het nu gaat om reserveonderdelen, magazijnbakken of pallets).



Technische kenmerken

Palletstellingen

Opslagcapaciteit	321 pallets
Afmetingen van de pallets	800 x 1200 mm
Maximaal gewicht van de pallets	1000 kg
Hoogte van de stellingen	6,5 m

Grootvak- en Legbordstellingen

Maximaal gewicht per module	1500 kg
Hoogte van de stellingen	2,5 m

Draagarmstellingen

Hoogte van de stellingen	3 m
--------------------------	-----

